



Kostenlose Monatszeitung für Lautertal und Modautal

# DURCHBLICK



Jahrgang 32 Heft Nr. 363 Mai 2026

## Ein Fest für die ganze Familie: das Strietteichfest in Elmshausen

Am Himmelfahrtstag (14. Mai 2026) veranstaltet der Verschönerungsverein Elmshausen das Striethteichfest. Auch die Kerwejugend ist wieder dabei: nachdem zum Jugendabend 2024 über 800 Gäste kamen, was für Helfer und Gelände zu viel war, sprachen die Mitglieder der Kerwejugend 2026 den Verschönerungsverein Elmshausen, der für das Striethteichgelände zuständig ist, wieder an. Deshalb wird es auch dieses Jahr am Himmelfahrtstag wieder das Fest mit Jugendabend und Familienfest geben.

Das Teichfest gibt es seit gut 50 Jahren, es fiel nur während der Covid-19-Pandemie einmal aus. Der Teich im nördlichen



### Das Programm am Mittwoch 13. Mai / Donnerstag 14. Mai

Mittwoch 13. Mai ab 19 Uhr Jugendabend mit Musik vom Band  
Donnerstag 14. Mai um 9.30 Uhr Festgottesdienst am Teich mit Pfarrer Jan Scheunemann und musikalischer Begleitung durch die "zwaaz Spitzbuam, die auch den anschließenden Festbetrieb unterhalten werden.

Seitental der Lauter wurde 1974 angelegt. Aktuell werden neue Bäume am Gelände gepflanzt, dafür wurden sieben Baumarten empfohlen, um das Biotop ringsum zu komplettieren. Die Bäume werden als Hochzeitsbaum oder Geburtstagsbaum gespendet. Wer Interesse hat, kann sich jederzeit an den Verein wenden (siehe Vereinsporträt Seite 17).

Wer sich am Teich einfach für sich erholen möchte, darf das jederzeit tun. Wichtig ist aber für alle Besucher: keine Enten füttern! Das Biotop bietet den Vögeln genügend Futter, und das Wasser des Teiches verkraftet zusätzlichen "Input" nicht. ■

Weil guter Druck auch von „Um die Ecke“ kommen kann



www.lautertaldruck.de

**LAUTERTAL-DRUCK**  
FRANZ BÖNSEL GMBH

MODAUSTRASSE 22 · 64686 LAUTERTAL  
TELEFON 06254 9513-0 · INFO@LAUTERTALDRUCK.DE

**Marica Klippel**  
Nähstudio Service

Hol- und Bringdienst  
Änderungsschneiderei  
Stoffe Auswahl und Bestellservice

Nibelungenstraße 700  
6-1686 Lautertal-Gadernheim  
Tel. 06254-9430222  
0160-97926370

Öffnungszeiten:  
Mo-Fr 8.00-14.30 u. 15-19 Uhr  
Sa 8.00-14.30 Uhr  
und nach Vereinbarung

IHR  
**VEREINSPORTRÄT**  
IM DURCHBLICK

Service  
Ecke

eures Durchblick-Teams

## HEIMTEXTILIEN



- Gardinen
- Tapeten
- Sonnenschutz
- Insektenschutz
- Bodenbeläge

**HAHN** www.hahn-bensheim.de

64625 Bensheim-Auerbach • Berliner Ring 131  
Nähe Vogelpark • Telefon 0 62 51 / 7 83 22

**Liebe Leserinnen und Leser!**

Was hat eine schlichte Monatszeitschrift - zudem werbefinanziert - an unabhängiger Information zu bieten? Wer den Durchblick seit über 30 Jahren liest, weiß es. Wir bemühen uns, "unlautere" Inserate zu vermeiden und unsere Beiträge möglichst objektiv zu gestalten. Dazu ist oft ein erheblicher Zeitaufwand für Recherche nötig. Populistische Überschriften und inhaltsfreies Geschwafel sollte hier keinen Platz finden können. Wie ernst unsere Leserschaft die Beiträge im Durchblick nehmen, sieht man an der Reaktion auf den Aprilscherz diesen Jahres: "Durchbruch in der Energiewende: größte Energiekampagne aller Zeiten" weckte Zweifel. Mehr dazu lesen Sie auf Seite 9.

Unsere Rubrik "die vorletzte Seite" wird sich mit seriösen Informations- und Recherchemedien befassen. Wer diese - und die Durchblick-Redaktion - für "linksgrün versifft" hält, wird für seine Ideologien am Kiosk sicher fündig.

Der Durchblick schafft es seit drei Jahrzehnten, gut recherchierte Informationen für Sie bereitzustellen. Unterstützt wird er dabei von zahlreichen Stamm-Inserenten, die zum Teil von Anfang an dabei sind. Wir sind ihnen zu großem Dank verpflichtet!

Dem aktuellen Trend, der Kriege und geopolitische Wirrungen und Irrungen für stete Preiserhöhungen „mißbraucht“, versuchen wir entgegenzustehen. Daß wir unsere Preise seit 2022 unverändert gelassen haben zeigt, daß das mit gutem Willen und nur geringen Einschränkungen machbar sein kann. Trotz der gestiegenen Papierpreise und Lohnkosten.

Das bedeutet für den Durchblick: weniger ist mehr. Ihre Beiträge werden gekürzt gedruckt (auf durchblick-lamo.de in vollem Umfang!), um die Anzeigenpreise für unsere Inserenten stabil zu halten. Stabilität ist gerade jetzt wichtig. Unseren treuen Inserenten verdanken wir und Sie, liebe Leserinnen und Leser, daß der Durchblick weiter jeden Monat erscheint. Danken Sie es den Betrieben vor Ort, indem Sie hier einkaufen, hier Aufträge vergeben und hier Dienstleistungen nutzen. Es ist eine win-win-win-Situation, die wir stabil halten wollen!

Das wünschen wir Ihnen und den Betrieben im Lautertal und Modautal, die uns unterstützen.

*Ihre Durchblick-Redaktion - Marieta Hiller und Carmen Bönsel*

PS: es gibt auch wieder ein Preisrätsel: als Opernfan oder Kräutergenießer können Sie gewinnen! Schauen Sie ins Heft!

- ♦ je früher und kürzer Beiträge eintreffen desto sicherer ist das Erscheinen
- ♦ Kein Anspruch auf Veröffentlichung / Zustellung - Verteilung: nur in Briefkästen ohne Aufkleber "keine kostenlosen Zeitungen" möglich!
- ♦ Text-, Bild- und Anzeigen-Nachdruck nur mit schriftl. Genehmigung - Druck 5400 Hefte

Das Juniheft 2026  
erscheint am 31. Mai.  
Abgabetermin für Ihr Inserat:  
19. Mai 2026 - Es gilt weiterhin  
die Preisliste seit 2022.  
Für Ihren redaktionellen  
Bericht: Abgabe  
bis spätestens  
11. Mai 2026

**L. DUDE & CO. OHG**

Quarzwerk Reichenbach • 64686 Lautertal-Elmshausen

**Ihr direkter Weg zum Odenwaldquarz  
und zum individuellen Grabmal –  
aus der Region, für die Region!**

**Wir bieten Ihnen:**

- Alle Steinmetzarbeiten rund ums Grabmal
- Grababräumungen sowie Umarbeitungen von bestehenden Grabanlagen
- Das besondere Grabmal: Versteinertes Holz
- Natursteine aus der Region und aus der ganzen Welt

Unser Unternehmen besteht seit 1908.  
Unsere Odenwaldquarze brechen wir aus dem eigenen Steinbruch – mitten im Nibelungenland.

**Nachhaltiges Produkt**

**Traditionelles Handwerk**

**Regionale Herstellung**

Besuchen Sie auch unsere Ausstellung:  
Mo.–Fr. 7.30–18 Uhr  
und nach Vereinb.



Meisterstück Pascal Reinig 2024

L. Dude & Co. OHG · Inh.: R. u. W. Reinig · www.dude-quarzwerk.de  
Nibelungenstraße 139 · 64686 Lautertal · Telefon 06251 69398

**STEIN TEC**  
ODENWALD  
Glanzklar mitgedacht!

**Frühlingsangebot**  
**25% Nachlass**  
auf Reinigungsarbeiten

- Langzeitschutz für Haus & Dach
- Mit Trendy Fuge System
- Schutz vor Unkraut & Neuverschmutzung

**UNSERE LEISTUNGEN**

- Hof- & Steinreinigung
- Dachreinigung
- Dachbeschichtung
- Fassadenreinigung
- Pflaster- & Terrassenreinigung
- Fugenreinigung & Fugensanierung
- Unkrautbeseitigung aus Fugen
- Fugenschutz mit Trendy Fug

**Hauptsitz: Lindenfels**  
Aus der Region – für die Region  
Odenwaldkreis & Bergstraße

**JETZT KOSTENLOSES ANGEBOT SICHERN!**

**BIS ZU 15 JAHRE FUGENSCHUTZ**

0155-60802587  
finde uns auf Google

VORHER NACHHER

# Ausflüge für die ganze Familie

Wieder ein ganzes Heft voller Ausflugsideen - schauen Sie auf unseren Seiten nach! In unseren Sommerheften Mai - Juni - Sommer - September stellen wir interessante Ausflugsziele vor! Ideal für Kindergeburtstage ist der Hohenloher Hof in Michelstadt-Rehbach! Hier gibt es eine Spielscheune mit Trampolin, Krabbelröhre, Slackline,

natürlich Tiere: Hühner, Hasen, Esel, Ponys und eine Futterkrippe! Speedbikes, Rikschas und olifu-Racer gibt es ebenfalls. Am Kiosk gibt es Eis, Süßigkeiten und Getränke. Speisen müssen mitgebracht werden, Kühlschrank, Heißluftgrill, Wurstwärmer, Geschirr und vieles mehr sind vorhanden.

Infos:

www.hohenloherhof.de  
 Buchung per Mail:  
 info@hohenloherhof.de  
 oder 06061/2321  
 Ulrich & Ulrike Krämer  
 und Mitarbeiter freuen  
 sich auf Euch!

Weitere Ausflugsideen  
 rund um Michelstadt: ein



außerdem Ponyreiten und Grillmöglichkeiten für Ihr mitgebrachtes Festmahl, Tischtennis, einen kleinen Bach mit Spielwiese und Fußballwiese, einen Lagerfeuerplatz, Schaukeln, Spielbagger und



**Ausflugsideen  
 rund um Michelstadt**

Wer ein attraktives Ausflugsziel oder ein Angebot für Kindergeburtstage im Heft vorstellen möchte:  
 Mail an mh@dblt.de!

gemütlicher Spaziergang mit Einkehr in der idyllischen Altstadt mit dem historischen Rathaus oder Natur und Erholung im englischen Garten in Eulbach, im Wildpark Brudergrund, an der Ausgrabung der römischen Therme in Würzburg, die Obrunnschlucht mit ihren märchenhaften Miniaturen, den Marbach-Stausee mit Strandbad, Schloß und Elfenbeinmuseum in Erbach, das Silberbrunnchen mit Minikarussell (das jetzt vom Reparaturcafé Michelstadt in Patenschaft übernommen wurde), das Himbächel-Viadukt bei Hetzbach, das Stadtmuseum in der Kellerei, die Kleinkunsthöhle Patat. Die Gästeführung Odenwald bietet zahlreiche Themenführungen in Michelstadt und Umgebung sowie Stadtrallye und Führungen für Familien und Kinder im Gewand an. *M. Hiller*



## Spiel, Spaß und Tiere erleben!

- Riesiges Outdoor-Spielgelände
- Große Spielscheune
- Ponyreiten (mit Anmeldung)
- Esel, Ziegen und Hasen zum Streicheln
- Picknick-Tische und Grillplätze

Perfekt für: Tagesausflüge · Geburtstage  
 Gruppen · Kurzurlaub



Langen-Brombacher Str. 1  
 64720 Michelstadt · 06061-2321  
 www.hohenloherhof.de  
 tägl. 9 - 19 Uhr · ohne Anmeldung

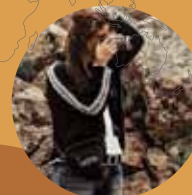


*"Sehen ist anders als erzählt bekommen"*

*afrikanisches Sprichwort*

38 Jahre Erfahrung in der Welt des Reisens

Individuelle und persönliche Reiseberatung  
 Weltweite Ausarbeitungen  
 Persönlich begleitete Gruppen-, Frauen-,  
 Wander- und Aktivreisen.  
 Rundum-Service  
 ohne Mehrkosten,  
 ohne stundenlanges Suchen,  
 ohne Stress.



**REISEAGENTUR  
 TANJA FORMATSCHKEK**

HAUPTSTR. 7, 64686 LAUTERTAL/LAUTERN  
 TERMINE NACH VEREINBARUNG  
 TEL.: 06254/942557  
 MOBIL: 0176/80170342

# Kunst & Kultur Veranstaltungen in der Region

Bitte  
schickt uns eure  
Veranstaltungen, Ausstel-  
lungen, Konzerte, Kinoprogramm  
- wir veröffentlichen das gerne! Ihr  
könnt unsere Hefte unterstützen, in-  
dem ihr uns Freikarten fürs Preisrätsel  
zur Verfügung stellt. Die Redaktion,  
mh@dblt.de

## „Tiere im Hotel“ – Turbulentes Kin- derstück im Parktheater Bensheim

Am Sonntag, 3. Mai um 15 Uhr im Parktheater Bensheim: das Theatererlebnis der Burghofbühne Dinslaken richtet sich an Familien mit Kindern ab 5 Jahren.



Kaninchen Bellhop als Hotelpage, ein brummiger Bär, ein kleines Küken kurz bevor es schlüpft (Frühstück für den Bären?), Inspektor Falke (zeigt auch Interesse am Küken, ist aber eigentlich auf Schmugglerjagd) und - natürlich - ein zwielichtiges Waschbärenschwistertrio (behauptet, die neue Putzkolonne zu sein) spielen im Stück ihre Rollen - aber wird am Ende jemand zum Bärenfrühstück? Oder findet Bellhop das Küken rechtzeitig? Tickets sind erhältlich bei der Tourist-Information Bensheim, im Medienhaus des Bergsträßer Anzeigers, in der Musikgarage, donnerstags von 13 bis 16 Uhr beim Tag des offenen Parktheaters sowie im Internet unter [www.reservix.de](http://www.reservix.de). Veranstalter ist die Stadtkultur Bensheim. Informationen unter [www.stadtkultur-bensheim.de](http://www.stadtkultur-bensheim.de). ■

## „La Traviata“ auf Burg Lindenfels am 20. Juni - zwei Freikarten zu gewinnen!

Am Samstag, dem 20. Juni um 19:30 Uhr findet auf der historischen Burgruine Lindenfels wieder eine Open-Air-Aufführung des Ensembles der Opera Classica Europa statt. Die Besucher dürfen sich auf die Neuinszenierung der Oper "La Traviata" von Giuseppe Verdi und damit auf eine der beliebtesten und meistgespielten Opern der Musikgeschichte freuen.

Die dramatische Handlung spielt in der Pariser Gesellschaft Mitte des 19. Jahrhunderts. Im Mittelpunkt steht die todkranke Edelkurtisane Violetta Valéry, die ihre große Liebe zu Alfredo Germont den gesellschaftlichen Zwängen und den damals geltenden Moralbegriffen opfern muss. Die weltweite Erfolgsgeschichte dieses hochemotionalen Werkes dauert seit mehr als 150 Jahren unvermindert an und begeistert auch heute noch vor allem durch die vielen mitreißenden Melodien: bekannte Ohrwürmer wie das beliebte Trinklied "Libiamo ne' lieti calici", "Sempre Libera", eine der berühmtesten Sopranarien überhaupt, "Di Provenza il mar, il suol" und nicht zuletzt die wehmütige Abschiedsromanze "Addio, del passato" und das berührende Duett "Parigi, o cara, noi lasceremo".

Internationale Gesangssolisten entführen die Zuschauer gemeinsam mit dem Opernchor und dem Orchester der Opera Classica Europa in die Welt dieser ganz besonderen Oper und sorgen in romantischer Open-Air-Atmosphäre auf der Burg Lindenfels für ein unvergessliches Erlebnis. Die Regie liegt auch in der Spielzeit 2026 wieder in den bewährten Händen von Michael Vaccaro, dem Intendanten der Opera Classica Europa. Tickets für „La Traviata“ sind erhältlich in 2 Kategorien (1. Kat: 52 € / 2. Kat. 45 €) an allen bekannten Vorverkaufsstellen sowie beim Kur- und Touristikservice Lindenfels, Tel. 06255 30644, Burgstraße 37, 64678 Lindenfels - [touristik@lindenfels.de](mailto:touristik@lindenfels.de). Reservierungen und Online-Buchungen auch unter [www.operaclassica.de](http://www.operaclassica.de) und [www.reservix.de](http://www.reservix.de). ■



**Zum Preisrätsel lesen Sie bitte die Rätselfrage auf Seite 5!**

**Holzbau Wolbert**  
GmbH & Co. KG

Verlust von Wärme  
- Schluss damit!

Dachdecker- und Zimmergeschäft

**HOLZBAU WOLBERT**  
GmbH & Co. KG

Dachisolation  
Zimmerarbeiten  
Spenglerarbeiten

**Dachdeckerarbeiten**

Am Kröckelbach 23, 64658 Fürth, Telefon: 06253-3814, Telefax: 06253-4443  
E-Mail: [holzbau-wolbert@t-online.de](mailto:holzbau-wolbert@t-online.de), Internet: [www.holzbau-wolbert.de](http://www.holzbau-wolbert.de)

Erster: Rollläden, Sonnenschutz,  
Türen & Haustüren,  
Parkett, Laminat,  
Designbeläge,  
Reparaturarbeiten,  
Trockenbau  
und vieles mehr!

**Bruch**  
Montageservice | Innenausbau | Schreinerarbeiten

**Wir machen Ihr Zuhause schön!**  
Individuell, hochwertig, zuverlässig.

Nibelungenstr. 302 b  
64686 Lautertal  
[www.montageservice-bruch.de](http://www.montageservice-bruch.de)

Tel.: 06254 9595855  
Fax: 06254 9595854  
Mobil: 0151 11647940  
[info@montageservice-bruch.de](mailto:info@montageservice-bruch.de)

## Lautertaler Kinderkino am 21. Mai Janosch – Komm, wir finden einen Schatz

Auch dieses Jahr zeigt die Jugendpflege der Gemeinde Lautertal elf Filme für Kindergarten- und Grundschulkin- der im Rahmen des Kinderkinos im Ju- gendzentrum der Gemeinde Lautertal (Am Fischweiher 100, 64686 Lauter- tal). Freut euch auf Popcorn und ein Fruchtsaftgetränk für 1 €, der bitte in- bar mitgebracht wird. Bitte seid zehn Minu- ten früher da, damit wir pünktlich mit dem Film starten können.

**Kinderkino der  
Jugendpflege Lautertal**  
[https://lautertal.feripro.de/  
anmeldung/3/veranstaltungen](https://lautertal.feripro.de/anmeldung/3/veranstaltungen)

Anmeldung bitte über die Webseite und bei Verhinderung gebt bitte bis spätestens 14 Uhr am Veranstaltung- tag per E-Mail bescheid.

"Janosch – Komm, wir finden einen Schatz" der Animationsfilm wird von 17 bis 18:15 gezeigt, es gibt kei- ne Altersbeschränkung, Kosten 1€.

Deutschland 2012,  
FSK: ab 0 Jahren frei-  
gegeben. BJF-Emp-  
fehlung: ab 5 Jahren.

## Erlebnistag in der Natur am 14. Juni: Wildkräuter und ihre Heilwirkung

Möchtest du die Wildkräuter in dei- ner Region kennen lernen, wie z.B. die Königskerze, die Schafgarbe oder den Honigklee? In dem Workshop „Wildkräuter und ihre Heilwirkung“ beschäftigen wir uns mit der Verwen- dung von Blü- ten und Kräu- tern in der Heilkunde. Wir verarbeiten das Gesammelte zu Salben, Cremes, Ölen und Tink- turen. Anschlie- ßend darf sich jeder/jede sein individuelles Heilprodukt mit nachhause neh- men darf.

Dieser Tag bie- tet Ihnen spannende Einblicke in die



Welt der Wildkräuter. Gönnen Sie sich einen Erlebnistag in der Natur mit Gleichgesinnten!

Termin: 14. Juni von 10 bis 16:30 Uhr in der ehemaligen Gärtnerei Hechler in der Friedhofstraße 10 in Reichen- bach. Es gibt 12 Plätze, und wer bei unse- rem Preisrätsel die Erlebnistag- Frage richtig be- antwortet und einen Platz ge- winnt, zahlt 10 Euro weniger!

Veranstalterin:  
Christiane Hechler,  
Erlebnispädago-  
gin und Zusatz-  
qualifikation in  
Wildkräuter-  
pädagogik ■

Infos:  
[www.erlebnis-momente.online](http://www.erlebnis-momente.online)

**Von eingestürzten Tunneln  
und gemeichelten Bahnarbeitern**  
Geschichte und Geschichten  
zu fast 100 Jahren  
Überwald-Bahn

Lichtbildvortrag  
im Wald-Michelbacher  
Tunnel von und mit  
Andreas Arnold

Samstag, 30.05.2026  
jeweils 18.00 Uhr  
Draisinenbahnhof  
Wald-Michelbach

Reservierung: [info@ueberwald.eu](mailto:info@ueberwald.eu)  
oder 06207-942426, 12 Euro

## Unser Mai-Preisrätsel:

Für die Oper La Traviata auf Burg Lindenfels gibt es zwei Freikarten zu gewinnen, wenn Sie folgende Frage richtig beantworten: "Wie würde Giuseppe Verdi auf deutsch heißen: a) Gustav Mahler b) Josef Grün c) Jakob Grünbaum"

Für den Erlebnistag in der Natur kön- nen Sie 10-Euro-Rabatt gewinnen, wenn Sie uns sagen können, ob Honig- klee ein a) Mittagsblumengewächs, b) ein Hundsgiftgewächs oder c) ein Hü- senfrüchtler ist.

Senden Sie die richtige Antwort - bitte nur entweder Oper ODER Erlebnistag - bis zum 11. Mai an die Redaktion: per Mail an [mh@dblt.de](mailto:mh@dblt.de) oder per Post an Hiller, Waldstraße 2, 64686 Lautertal und geben Sie auch Ihre Telefonnum- mer oder Mailadresse an. *M. Hiller*

### Torsten Mink Heilpraktiker

Praxis für Osteopathie und  
Schmerzphysiotherapie  
Krankengymnastische Privatpraxis  
Wiesenstr. 22 in Gadernheim  
Tel. 06254/308 52 85 Mail. [torsten.mink@yahoo.de](mailto:torsten.mink@yahoo.de)

**STEINMANN**  
Fliesenfachverlegung  
Günter Steinmann Bergstraße 5a, 64397 Modautal  
06167-7480 Mobil 0170-4312860  
[www.fliesen-steinmann.de](http://www.fliesen-steinmann.de)

### AUF DEN PUNKT GEBRACHT MIT EINER MINIANZEIGE FÜR 325 EURO

für ein Jahr (11 Schaltungen) zzgl. MWSt.

[gerhards@lautertaldruck.de](mailto:gerhards@lautertaldruck.de)  
Telefon 06254 9513-70

**DURCHBLICK** GERHARDS GMBH & CO.  
VERLAGS- UND VERTRIEBSGESSELLSCHAFT KG

## Sicherheit für Ihr Kind seit 10 Jahren im Lautertal

- Konzentration
- Sicherheit
- Koordination
- Disziplin
- Gesundheit
- Fitness
- Werte



- Kampfkunst
- ab 4 Jahre
- Selbstschutz
- Selbstverteidigung
- Bewegungstraining
- in kleinen Gruppen
- traditionelles  
Karate



Kontakt:  
Telefon: 015170114122  
[www.karate-team-lautertal.de](http://www.karate-team-lautertal.de)



ANGEBOT VOM



deuka

Hobbyfarming

Wissen, was wichtig ist.

13.04.-13.05.2026



30 kg nur € **26,-**  
1 kg = 0,87 €

21 kg nur € **26,80**  
1 kg = 1,28 €

deukavallo  
**Pferdemüsli XXL**  
Schmackhaftes Müsli  
mit Strukturluzerne.

deukavallo  
**Getreidefrei 21**  
Getreide- & melasse-  
freies Fasermüsli.

15 kg nur € **37,-**  
1 kg = 2,47 €



3 kg nur € **8,90**  
1 kg = 2,97 €

15 kg nur € **28,-**  
1 kg = 1,87 €

3 kg nur € **6,90**  
1 kg = 2,30 €

deuka dog  
**Sensikost**  
Getreidefreie Vollnahrung  
für ausgewachsene, sen-  
sible Hunde.

deuka dog  
**Vitalkost**  
Vollnahrung für erwachse-  
ne, normal aktive Hunde  
mit L-Carnitin.

## deuka Kleinpackungen

5 kg nur € **7,50**  
1 kg = 1,50 €



deuka Kanbbermann  
**Nagermüsli**  
Schmackhaftes Müsli  
mit extra Vitamin C  
für Kaninchen, Zwerg-  
kaninchen, Meerschwein-  
chen und Hamster.

5 kg nur € **6,90**  
1 kg = 1,38 €



deuka  
**Körner Deluxe**  
Es wird während der  
im Verhältnis 1:2 mit  
deuka Legemehl oder  
Leg Korn gefüttert.

60 l nur € **14,90**  
1 l = 0,25 €

EUFLOR  
**Plantahum**  
Pflanzerde, ideal  
für Balkonkästen mit  
Geranien, Petunien  
und vielen weiteren  
Blühpflanzen.



Weber  
**Rindenmulch**  
Qualitätsmulch aus naturreiner, zer-  
kleinerter und abgeseibter Nadelholz-  
rinde zum Abdecken und Verschönern  
von Zier- und Pflanzflächen.

60 l nur € **5,70**  
1 l = 0,09 €



GETRÄNKEABHOLMARKT • GARTENBEDARF • FUTTERMITTEL

Bei uns erhältlich



Am Linnenbach 8+9  
64658 Fürth-Linnenbach  
Fon 06253/5003  
[www.landhandelschmitt.de](http://www.landhandelschmitt.de)

Öffnungszeiten: Di-Fr: 9.00 – 12.30 Uhr & 14.00 – 18.00 Uhr | Sa: 9.00 bis 13.00 Uhr (Montags geschlossen)

## Unser Pflanzenporträt: Der Kleine Wiesenknopf (*Sanguisorba minor*)

Frisches Küchenkraut von der Wiese: Wenn im Mai die Wiesen in sattem Grün stehen und die Natur ihre volle Kraft entfaltet, lohnt sich ein genauer Blick: Zwischen Gräsern und anderen Wildpflanzen wächst der Kleine Wiesenknopf. Oft völlig unscheinbar auf den ersten Blick, aber mit großem Wert für unsere Küche. Seine zarten Blätter bringen frische Aromen auf den Teller und stehen sinnbildlich für die Fülle dieser Jahreszeit.

### Namensherkunft und Volksglaube

Der botanische Name *Sanguisorba* stammt aus dem Lateinischen (*sanguis* = Blut, *sorbere* = aufsaugen) und verweist auf die frühere Nutzung der Pflanze in der Volksheilkunde. Aufgrund ihres Gehalts an Gerbstoffen wurde sie traditionell bei kleineren Blutungen eingesetzt indem beispielsweise zerquetschte Blätter direkt auf Wunden gelegt oder als Aufguss verwendet wurden.

Der deutsche Name Wiesenknopf beschreibt die kugeligen Blütenköpfchen, die sich im Laufe des Sommers entwickeln. Bekannt ist die Pflanze auch unter dem Namen Pimpinelle. Früher wurde sie nicht nur kulinarisch geschätzt, sondern auch als Symbol für Frische und Lebenskraft angesehen.

### So erkennst du den kleinen Wiesenknopf sicher:

- ◆ Blätter: Gefiederte, rundlich gezähnte Blättchen, die paarweise angeordnet sind.
- ◆ Blüten: Kleine, kugelige Blütenköpfchen, zunächst grünlich, später rötlich.
- ◆ Standort: Sonnige, eher trockene Wiesen, Wegränder und Magerrasen.

### In der Küche:

Die jungen Blätter des Wiesenknopfs sind besonders zart und aromatisch. Ihr Geschmack erinnert leicht an Gurke mit einer feinen nussigen Note. Traditionell ist die Pimpinelle ein Bestandteil der Frankfurter Grünen Soße, lässt sich aber auch hervorragend in Salaten, Kräuterquark oder Kräuterbutter verwenden. Wichtig: möglichst frisch verwenden, da das Aroma beim Trocknen stark verloren geht.

### In der Hausapotheke:

Der Wiesenknopf wurde in der Volksheilkunde unter anderem bei leichten Verdauungsbeschwerden verwendet. Inhaltsstoffe wie Gerbstoffe spielen dabei eine Rolle. In der modernen Pflanzenheilkunde steht er weniger im Fokus, kann aber weiterhin als milde Ergänzung in Teemischungen genutzt werden. Wie immer gilt: traditionelle Anwendungen ersetzen keine medizinische Beratung.

### Sammelhinweise (kurz & wichtig)

Am besten werden nur junge, frische Blätter gesammelt und sparsam geerntet. Der Wiesenknopf wächst häufig auf nährstoffarmen Wiesen, die ökologisch besonders wertvoll sind. Ein achtsamer Umgang hilft, diese Lebensräume zu erhalten. Alternativ lässt sich die Pflanze auch problemlos im eigenen Garten ansiedeln.

Der Wiesenknopf steht im Mai für die leise Vielfalt der Wiesen und eine Bereicherung für alle, die genauer hinschauen und damit vielleicht neue Geschmackswelten direkt vor der Haustür eröffnen. Wer mehr über heimische Wildpflanzen, ihre sichere Bestimmung, ihre traditionelle Nutzung sowie einen achtsamen Umgang mit ihren Lebensräumen erfahren möchte, ist bei den Wildpflanzenkursen von [natur-rockt.de](http://natur-rockt.de) genau richtig. *Christa Jöckel*

Die Gewinnerin unseres März-Preisrätsels war begeistert vom Kurs: *"Mir hat diese Einführung in die heimischen Wildkräuter sehr gut gefallen und ich konnte für mich einiges mitnehmen an Ideen wie ich Wildkräuter erkenne, samm-*



*le und zubereite. Christa hat ein unglaubliches Wissen und kann dies auch sehr gut weitergeben. Ich habe mich jetzt schon im Herbst für einen Kurs 'Einstieg in die Welt der Pilze' angemeldet. Ich kann Christa nur weiterempfehlen."*

R.A. aus Elmshausen

M. Hiller

**Kaminholz Hofmann**  
Ortsstraße 1  
64668 Rimbach  
0160/99007817

Natürlich aus dem Odenwald

Kooperation Sauberes Holzfeuer  
Bundesverband Brennholzhandel und Brennholzproduktions

## Nachbericht zum Onlinevortrag des Klimabündnisses Bergstraße am 30. März: Wie Ministerin Reiche die Energiewende ausbremsen will

Stromnetze, Solarförderung und Gebäudeenergiegesetz – und wie die Energiewende beschleunigt statt ausgebremst werden kann: Um diese Themen ging es kürzlich bei einer gut besuchten Online-Veranstaltung des Klimabündnis' Bergstraße. Dr.-Ing. Sebastian Valouch und Dr. Philipp Schönberger, die sich beide schon seit Jahren beim Klimabündnis engagieren, hielten einen Eingangsvortrag zu aktuellen Gesetzesvorhaben der Bundesregierung. Allen diesen Vorhaben ist gemeinsam, dass sie die Energiewende bremsen, obwohl aus Gründen des Klimaschutzes und der Versorgungssicherheit eine Beschleunigung dringend nötig wäre. Das aus dem Bundeswirtschaftsministerium als Entwurf geleakte Netzanschlusspaket verspricht die Reduktion von Netzengpässen und damit von Netzkosten, führt aber dem Vortrag zufolge zum Stopp oder Verzögerung von geschätzt 30% neuer Wind- und Solarprojekten. Hintergrund ist, dass Verteilnetzbetreiber Regionen, in denen es bereits in größerem Umfang zu Abregelungen von Photovoltaik- oder Windanlagen gekommen ist, bei der Bundesnetzagentur als Engpassregion ausweisen können. Für neu angeschlossene Anlagen in diesen Regionen würde dann der finanzielle Ausgleich für abgeregelten Strom für bis zu zehn Jahre entfallen. Damit besteht die Gefahr, dass Projektierer nicht wissen, ob sich eine Anlage rentiert, und das Projekt auch wegen Finanzierungsschwierigkeiten aufgeben müssen. Zwar bleiben die Netzbetreiber weiterhin verpflichtet, ihre Netze bedarfsgerecht auszubauen. Dennoch würden die Pläne den Druck zum schnellen Netzausbau verringern. Bei der Novelle des Erneuerbare-Energien-Gesetzes ist geplant, kleinere Dach-PV-Anlagen nicht mehr zu fördern, da sie auch ohne Förderung wirtschaftlich seien. Sie müssten

ihren Strom, den sie nicht selbst verbrauchen, dann selber direkt vermarkten. Wie das geschehen soll, ist unklar und führt dadurch zu großer Verunsicherung. Um besser damit umzugehen, wann man Strom selbst speichert und wann ans Netz abgibt, braucht man variable Tarife und Smart Meter. Allerdings liegt der Anteil der Smart Meter in Deutschland erst bei 5,5%, während er in vielen umliegenden Ländern nahe 100 % liegt. Kleine Dachanlagen sind zudem auch deshalb wichtig, weil sie vielen Menschen eine direkte Beteiligung an der Energiewende ermöglichen. Dieser Aspekt wird in den aktuellen Plänen nicht ausreichend berücksichtigt. Die Pläne für das neue „Gebäudemodernisierungsgesetz“, das das seitherige „Gebäudeenergiegesetz“ ersetzen soll, sind von den Fraktionen CDU/CSU und SPD abgestimmte Eckpunkte. Die Vorgabe, dass neue Heizungsanlagen ab spätestens 2028 zu mindestens 65% mit erneuerbaren Energien betrieben werden müssen, soll den Plänen zufolge entfallen. Stattdessen soll es für neu eingebaute Gas- oder Ölheizungen ab 2029 lediglich eine Pflicht für mindestens 10% klimafreundliche Brennstoffe geben. Hiermit würde ein zentrales Instrument der Wärmewende radikal geschwächt. Es gibt breite Kritik an diesen Plänen von Fachleuten, der Erneuerbaren-Energien-Branche, von Umweltverbänden, Grünen, Linken und Teilen der SPD. Es wird bezweifelt, ob genug grüne Gase und Öle verfügbar sein werden, sodass ein starker Preisanstieg zu befürchten ist. Der Schutz von Mietenden ist außerdem unklar. Denn Vermietende könnten zu vergleichsweise geringen Investitionskosten neue Gasheizungen einbauen, während in der Folge die Mietenden die steigenden Kosten für den Betrieb zu tragen haben werden. <https://www.klimabuendnis-bergstrasse.de/>

Mehr dazu lesen Sie immer aktuell - mit kommenden Veranstaltungen und ausführlichen Erläuterungen und Kommentaren - unter diesem QR-Code:





### Heute Dach. Morgen Energiequelle.

Mit einer Photovoltaik-Anlage von GGEW sichern Sie sich ein Stück Unabhängigkeit und nutzen die Energiewende zu Ihrem Vorteil. Produzieren Sie Ihren eigenen Strom und machen Sie sich weniger abhängig von steigenden Preisen und unsicheren Entwicklungen. Unser „Alles aus einer Hand“-Service übernimmt Beratung, Installation und Wartung. Dabei spielt es keine Rolle, ob Sie eine Photovoltaik-Anlage kaufen oder zu günstigen Konditionen pachten wollen.  
Mehr Infos unter: [www.ggew.de/photovoltaik](http://www.ggew.de/photovoltaik)



Jetzt Angebot für Ihre Unabhängigkeit sichern:



GGEW AG Ihr Photovoltaik-Anbieter an der Bergstraße | [www.ggew.de](http://www.ggew.de)



### Wichtige Links, Adressen und Termine

- ◆ Energieagentur Bergstraße [www.wirtschaftsregion-bergstrasse.de.energie](http://www.wirtschaftsregion-bergstrasse.de.energie)  
Terminvereinbarung Tel 06252 68929-44
- ◆ Klimabündnis Bergstraße [www.klimabuendnis-bergstrasse.de](http://www.klimabuendnis-bergstrasse.de)
- ◆ [www.klima-kommunen-hessen.de](http://www.klima-kommunen-hessen.de)
- ◆ Solidarische Landwirtschaft [www.gemuesegarten-hoxhohl.de](http://www.gemuesegarten-hoxhohl.de)
- ◆ Gebrauchte Baumaterialien tauschen: [www.bauteilkreisel-dadi.de](http://www.bauteilkreisel-dadi.de)
- ◆ Repair Café: **23. Mai 14-17 Uhr**, Pfarrzentrum St. Laurentius Bensch. [repaircafe-bergstrasse.de](http://repaircafe-bergstrasse.de)
- ◆ Wertstoffhöfe Kreis Bergstraße [www.zakb.de](http://www.zakb.de) 06256-851881
- ◆ Wertstoffhöfe Kreis Darmstadt-Dieburg <https://www.zaw-online.de/standorte/>
- ◆ Wertstoffsammelstelle Erbsthofen Sa. 9-13 Uhr
- ◆ Kleiderspenden Empfehlung: Sammelcontainer der Kolpingfamilie
- ◆ Kork Sammelstellen im Lautertal - bitte luftig in Zwiebelnetzen o.ä. sammeln (kein Metall, Glas, Kunststoff, Korktapeten) und abgeben:  
Blumenladen Reichenbach Pfarrbüro Beedenkirchen  
Elektro Rettig Elmshausen Bäckerei Knapp Gadernheim  
Fam. Kosch Schannenbach Edeka Markt Lautern u. Bensheim  
Infos: Kork-Initiative Lautertal, Walter Koepff Tel 06254-7546
- ◆ Kronkorken: Familie Kosch Schannenbach
- ◆ Altpapiersammlung in Lautertal:  
**16. Mai** Container Elmshausen: Abgabe am Sportplatz 09:30-12:00 Uhr, ein Helfer ist da!  
**30. Mai** Sammlung in Lautern, bitte bis 9 Uhr bereitstellen.  
Kartonagen dürfen dazu gestellt werden, NICHT ins Altpapier gehören imprägnierte / beschichtete Papiere, Pergamentpapier, Transparentpapier, Fotopapier, Hygienepapier, Tapeten, Einweggeschirr aus Pappe, wattierte Briefumschläge.

## Vorsicht: Sind Aprilscherze nur noch alternative Fakten?

Jetzt ist es passiert: mein Aprilscherz 2026 *"Durchbruch in der Energiewende: größte Energiekampagne aller Zeiten"* sorgte für Verunsicherung und es kamen irritierte Zuschriften von Leserinnen und Lesern. Was ich diesmal an Blödsinn verzapft habe, scheint doch so nahe an der - nein, an EINER der denkbaren alternativen Realitäten - zu liegen, daß sie lieber nochmal nachgefragt haben. Dabei ist es tatsächlich NICHT so, daß mein Aprilscherz nahe an diesen Realitäten liegt. Vielmehr ist es so, daß Politiker und "unabhängige" Berater einer gewissen ins Populistische oder Rechte spielenden Richtung ausgerechnet das Volatile, Unberechenbare, Entscheidungswechselfreudige zur "Strategie" erhoben haben.

**Hier ein paar Beispiele zum Schmunzeln - wenn es nicht so traurig wäre:**

♦ Bayerns früherer Ministerpräsident Horst Seehofer (CSU) sagte am 30. Mai 2011 über den Fahrplan der schwarz-gelben Koalition zur Energiewende: *"Der Atomausstieg wird bis 2022 vollzogen und ist unumkehrbar."*

28.6.2001 in einer Regierungserklärung: *"Wenn wir schnell sind, ist die Energiewende in Deutschland ein einziges großes Konjunkturpaket für Bayern."*

♦ CSU-Generalsekretär Alexander Dobrindt (heute Bundesinnenminister) am 6. April 2011: *"Wenn wir den Aufbau der erneuerbaren Energien maximal beschleunigen und Widerstände gegen Pumpspeicherkraftwerke und Ähnliches überwinden können, dann ist ein Umstieg auch in einem Jahrzehnt denkbar,"* und am 6. Juni 2011 bezeichnet er das beschlossene Ausstiegsdatum 2022 als eine Zahl der *"Vernunft und der Verantwortung"*.

♦ Bayerns Umweltminister Markus Söder (CSU) - heute bayrischer Ministerpräsident (der allerorten die Bundespolitik mitbestimmt oder auch dominiert, obwohl ich als Hessin ihn gar nicht wählen konnte): er sagte im Juni 2010 noch *"Wer Klimaschutz ernst nimmt, weiß: Wir sind weiter auf Kernkraft angewiesen."* NACH Fukushima klang das anders: am 30. Mai 2011 sagte er über den von Schwarz-Gelb beschlossenen Atomausstieg: *"Ich freue mich deswegen, weil es gerade auch mein Vorschlag, der Vorschlag von Horst Seehofer und der Vorschlag der CSU war."*

♦ Und Rainer Brüderle, FDP-Fraktionschef: 12.2.2010: *"Wir brauchen die Kernkraft als Brückentechnologie, und diese Brücke muss lang genug sein."* 30.5.2011 über den von Schwarz-Gelb beschlossenen Atomausstieg: *"Wir haben das Tempo des Umstehens hinein in das Zeitalter der erneuerbaren Energien noch mal verschärft."*

(Alle Zitate aus der SZ: <https://www.sueddeutsche.de/politik/zitate-zur-atomdebatte-hoch-lebe-die-kernkraft-die-kernkraft-muss-weg-1.1072431>) - Zur Erinnerung: am 11. März 2011 ereignete sich die Nuklearkatastrophe von Fukushima, die in Deutschland dafür sorgte, daß grüne Politik plötzlich gesellschaftstauglich wurde und sich Politiker aller Richtungen grüner als grün gaben!

**Ein spezieller Fall: Das "Heizungsgesetz" und seine Novelle!**

Offiziell heißt es Gebäudeenergiegesetz (GEG) und wurde im Jahr 2020 im Kabinett Merkel IV entworfen und vom Bundestag verabschiedet. Im Kabinett Merkel IV amtierten

vom 14. März 2018 bis zum 8. Dezember 2021 CDU, CSU und SPD. Also *"Wer hat's erfunden?"* - nicht die Schweizer, und auch nicht Robert Habeck, sondern CDU, CSU, SPD. Habeck mußte das GEG dann ab 2021 als Wirtschaftsminister umsetzen, wofür er von entsprechend populistischen Medien gesteinigt wurde: *"morgen kommt der Habeck und reißt deine Heizung raus!"*

Die aktuelle Regierung - es war ein Wahlversprechen der CDU, das GEG abzuschaffen! - brachte nun im März 2026 eine Gesetzesnovelle auf den Weg. Wichtigster Aspekt: es heißt jetzt nicht mehr GEG, sondern GMG (Gebäudemodernisierungsgesetz). Und nein: die Novelle wurde nicht im März auf den Weg gebracht! Der Gesetzesentwurf sollte eigentlich bis Ostern 2026 vorliegen, wurde aber vertagt. *Marieta Hiller*

**Gartenneugestaltung - Gartenpflege**  
Günstig vom Fachmann: Beratung + Planung + Ausführung  
Verlegen von Verbundsteinen, Naturpflaster und Gartenplatten - Rasenneuanlagen (Fertigrasen) - Errichten von Treppen aller Art - Hangbefestigung, Betonarbeiten  
Zaunanlagen und Natursteinarbeiten - Ziergehölz- und Heckenschnitt mit Abfuhr - Baumschnitt und Baumfällung mit Abfuhr - Winterdienst  
GARTEN- UND LANDSCHAFTSBAU  
64678 Lindenfels-Winkel Kaffenbergstr. 13  
**ROLF MEYER**  
[www.galabau-meyer.com](http://www.galabau-meyer.com) Tel:06255-718 Handy: 0171-7229472

**GERÜSTBAU  
DEGENHARDT**  
Nibelungenstraße 345  
64686 Lautertal  
Telefon 06254-3181  
Mobil 0163-7113493  
[degenhardt.geruestbau@web.de](mailto:degenhardt.geruestbau@web.de)

**CFR** Kompetenz Land Limb Auto  
**EURO REPAR** CAR SERVICE  
**Kfz-Meisterbetrieb  
Auto - Frank**  
Inh. Matthias Frank  
Beedenkirchener Str. 21 • Lautertal-Reichenbach  
Tel. 06254 - 95 90 190 • [mail@auto-frank.eu](mailto:mail@auto-frank.eu)  
Alle Marken • Spezialisiert auf Peugeot, Citroën und Ford  
**Wohnmobil - Vermietung und Verkauf**

Meister-Wärme vom Fachbetrieb... Und das seit 1964  
**Stelz**  
Heizung • Sanitär • Solar  
Kundendienst  
sanitär heizung klima  
Karlheinz Stelz GmbH  
Reichenbacher Str. 53  
64686 Lautertal-Beedenkirchen  
Tel. (0 62 54) 4 28  
Fax (0 62 54) 20 08  
e-mail [info@stelz-gmbh.de](mailto:info@stelz-gmbh.de)  
Internet [www.Stelz-GmbH.de](http://www.Stelz-GmbH.de)  
Umweltfreundliche Energien vom grünen Handwerker!

### Info Lesenswert - beides auf YouTube:

- ♦ Ingenieure lehnen SMR ab: "Minireaktoren sind technisch gesehen zu klein, ineffizient und teuer"
- ♦ "Deutscher Strom Aus Deutscher Sonne!" Neuer VIRALER Trend ENTLARVT AfD, Trump & Putin!"

## Modautal wehrt sich: Bürgerinitiative stemmt sich gegen geplanten Steinbruch

Mit einer gut besuchten Hybrid-Informationsveranstaltung am 27.02.2026 in Klein-Bieberau haben sich Bürgerinnen und Bürger deutlich gegen die Ausweisung des Steinbruchgebietes zwischen Webern, Brandau und Lützelbach positioniert. Rund 20 Engagierte aus Modautal haben sich zu einer Bürgerinitiative zusammengeschlossen, um Natur, Trinkwasser und Wohnqualität in ihrer Heimat zu schützen. Auslöser des Protests ist der Entwurf des Regionalplans Südhessen 2025, in dem rund 60 Hektar Wald zwischen Webern, Brandau und Lützelbach als „Vorbehaltsgebiet für oberflächennahe Lagerstätten“ ausgewiesen sind – faktisch eine Vorbereitung auf einen möglichen Granitabbau. Hinzu kommt, dass Webern im Regionalplan weder als Siedlungsbestand noch als Ort benannt ist, obwohl dort auf 8,7 Hektar dauerhaft Menschen leben und auch ein Bebauungsplan existiert. Das geplante Steinbruchgebiet liegt vollständig im Flora-Fauna-Habitat-Gebiet „Buchenwälder des vorderen Odenwaldes“, einem europäischen Natura-2000-Schutzgebiet, das zusätzlich dem Bundesnaturschutzgesetz unterliegt. Besonders brisant ist aus Sicht der Bürgerinitiative, dass das Waldgebiet in einer Trinkwasserschutzzone liegt und zur Grundwasserneubildung für Modautal beiträgt. Sommerliche Temperaturen könnten im Vergleich zu bewaldeten Flächen um bis zu 10 Grad steigen, die Luftfeuchtigkeit sinken und der Wald als „Klimapuffer“ für die umliegenden Ortschaften verloren gehen. Neben Natur- und Wasserschutz nennt die Initiative auch Gesundheitsgefahren für die Bevölkerung durch Lärm und Erschütterungen.

Aus dieser Arbeit der Bürgerinitiative sind 16 detaillierte Stellungnahmen entstanden, die fristgerecht beim Regierungspräsidium Darmstadt eingereicht wurden. Die Regionalversammlung Südhessen will im Frühjahr 2026 über das weitere Verfahren beraten; mit einer Verabschiedung des neuen Regionalplans wird frühestens 2028 gerechnet.

Weitere Infos: <https://lebensraum-modautal.de/>  
Gekürzt, vollständig siehe QR-Code! *S. Siebeneicher*



## Neunkirchen: Gewerbesteuer oder Schlafdorf?

Um eine andere Bürgerinitiative geht es in Neunkirchen. „Im Odenwald im Odenwald ist Holz-Auktion“ sang mein Opa mir früher immer vor. Um Holz geht es in unserer Kulturlandschaft seit Jahrhunderten. Generationen von professionellen Holzfällern oder Zapfensammlern und privaten Laub- und Reisigsammlern lebten vom Wald. Im Unterschied zu früheren Zeiten sind sämtliche Waldarbeiten heute streng reglementiert, auch Holzverarbeiter unterliegen strengen Bestimmungen. Als in Neunkirchen der Land- und Forstbetrieb von Walter Nicklas die Genehmigung für den Bau seiner Halle im Außenbereich der Bebauung erhielt, handelte es sich um privilegierte Holzwirtschaft.

Als Nicklas begann, zusätzlich zu seinem eigenen Holz aus Waldbesitz oder -pacht auch zugekauft Holz zu verarbeiten, erstellte die Gemeinde Modautal einen Bauleitplan, um die Nutzung zu regulieren und in eine geordnete städtebauliche Entwicklung zu bringen. Dies entspricht den Bestimmungen, wie sie das Regierungspräsidium Darmstadt vorgibt. Absurd an der Sache ist, daß Nicklas sehr wohl weiterhin als privilegierter Holzwirt hätte agieren können, wenn er die Waldflächen für das benötigte Holz einfach gekauft oder gepachtet hätte. Weil er das Holz aber von anderen kauft, wird das als Handel, als gewerbliche Dienstleistung eingestuft. Da jedoch alle Bürgerinnen und Bürger zusammen mit der Gemeinde Modautal davon profitieren, daß ein Betrieb wachsen kann, wurde der Bauleitplan angestrebt. *„Der Brennholzbetrieb von Herrn Nicklas ist stetig gewachsen und muss aktuell als gewerblich eingestuft werden, obwohl Herr Nicklas weiterhin Forst- und Landwirt ist.“* so Bürgermeister Jörg Lautenschläger. *„Ohne unsere Modautaler Gewerbebetriebe wären die hohen Investitionen in Kindergärten, Feuerwehren, Dorfgemeinschaftshäuser und unsere sonstige Infrastruktur bei gleichzeitigem Schuldenabbau nicht möglich.“* Um die Erstellung der Bauleitplanung ging es in drei öffentlichen Ortsbeiratssitzungen und bei jeweils zwei Sitzungen der Gemeindevertretung und des Bau- und Umweltausschusses, sowie des Finanzausschusses der Gemeinde Modautal. *M. Hiller*

Ausführlich: QR-Code



**einzigARTig**  
Friseur- und Beautysalon



**Am 10.05.2026 ist Muttertag**

Wir haben schöne Geschenke für Sie vorbereitet!  
Gutscheine auch unter [www.beautysalon-einzigartig.de](http://www.beautysalon-einzigartig.de)

Nibelungenstraße 695  
64686 Lautertal  
Tel.: 06254 942465  
[info@beautysalon-einzigartig.de](mailto:info@beautysalon-einzigartig.de)

Wir freuen uns auf Ihren Besuch!



**Ploesser**  
GmbH

Alt Hoxhohl 30  
64397 Modautal  
Tel 06167-335  
Fax 06167-1061  
[info@ploesser-gmbh.de](mailto:info@ploesser-gmbh.de)  
[www.ploesser-gmbh.de](http://www.ploesser-gmbh.de)

- Putz
- Anstrich
- Tapezierung
- Trockenbau
- Betonsanierung
- Denkmalpflege
- Wärmedämmung



Über 100 Jahre Know-How aus 4 Generationen!

**Wolfgang Rößler**  
GmbH

Gerüstbau • Klempner- und Dachdeckermeisterbetrieb

- Bedachungen aller Art
- Fassadenbekleidungen
- Bauspenglerei
- Abdichtungen
- Gerüstbau
- Blitzschutzbau
- Autokrandidienst

In den Heidenäckern 1  
64686 Lautertal-Beedenkirchen  
Telefon 06254-2999  
Mail [info@dachbau-lautertal.de](mailto:info@dachbau-lautertal.de)  
[www.dachbau-lautertal.de](http://www.dachbau-lautertal.de)

## Leitungswasser trinken? Mehr Geschmack für das gesündeste Lebensmittel bei Bormuth testen!

Viele schleppen noch immer Mineralwasser kistenweise nach Hause. Wer auf Kunststoffflaschen verzichten möchte, um schädliche Rückstände im Getränk zu vermeiden, schleppt Glasflaschen.

Dabei haben wir im Odenwald an den meisten Orten ein Leitungswasser, dessen Qualität als Trinkwasser jedes Flaschenwasser stehen läßt. Leitungswasser wird wesentlich besser und häufiger analysiert als Mineralwasser, darf daher guten Gewissens auch als gesünder bezeichnet werden. Die Verbraucherzentrale schreibt: *"Unser Trinkwasser ist flächendeckend von sehr guter Qualität. Aus gesundheitlichen Gründen besteht daher keine Notwendigkeit für eine zusätzliche Behandlung des Wassers. Die einzig sinnvolle und auch vorgeschriebene Ausnahme ist ein Partikelfilter am Hausanschluss, der die Wasserrohre vor Rostpartikeln schützt.*

*Sollten Sie dennoch eine Enthärtungsanlage einbauen wollen, lassen sie sich*

*von einem Sanitär-Installationsbetrieb oder einem Sachverständigen für Trinkwasserinstallation beraten."* (<https://www.verbraucherzentrale.de/wissen/umwelt-haushalt/wasser/wasserbehandlung-im-haushalt-das-muessen-sie-ueber-wasserfilter-wissen-12071>)

Die Prüfberichte für das Trinkwasser finden Sie auf den Internetseiten [www.lautertal.de](http://www.lautertal.de) und [www.modautal.de](http://www.modautal.de) mit dem Suchwort "Wasserversorgung". Das Trinkwasser wird also regelmäßig gut überwacht.

Am Montag 4. Mai findet auf dem Gelände von Bormuth Haustechnik in Gadernheim eine Informationsveranstaltung dazu statt. Die Firma BWT aus Schriesheim zeigt bei Bormuth von 14-19 Uhr ihre Anlagen und wirbt mit vielfachen Vorteilen ihres OnePipePearlwater: zartere Haut und glänzenderes Haar, weniger Kalk in der Leitungsanlage und in Geräten, damit weniger Energieverlust...

Die BWT-Anlage enthärtet das Leitungswasser zunächst bis zu einem

Härtegrad von 0°dH, anschließend mineralisiert das Gerät, das unter der Spüle eingebaut wird, das Wasser auf Knopfdruck mit den optimalen Werten an Magnesium, Kalzium, Silikat und Hydrogencarbonat.

Das pinkfarbene BWT-Mobil lädt beim Sommerfest am 4. Mai nicht nur zum Informieren und Probieren ein, es wird auch gegrillt und es gibt - neben Pearlwater - gekühlte Getränke. *M. Hiller*

### Kanaluntersuchungen des KMB in Lautern bis Ende Mai

Der KMB führt bis ca. Mitte / Ende Mai turnusmäßige Kanalarbeiten gemäß der Eigenkontrollverordnung (EKVO) in Lautern durch: Reinigungsarbeiten sowie TV-Kanalinspektionen in den Mischwasser- und Regenwasserkanälen. Grundstückseigentümer sollten überprüfen, ob eine funktionierende Rückstauklappe in der Hausanschlussleitung eingebaut ist. Bitte keine Fahrzeuge auf Schachtdeckeln parken! ■

## Weiches Wasser spart Geld und schmeckt?



Das ist ja die Härte!

### OnePipe Pearlwater



**Sommerfest**  
4. Mai 2026  
14 – 19 Uhr



## BORMUTH HAUSTECHNIK

Bormuth Haustechnik  
Nibelungenstraße 651  
64686 Lautertal-Gadernheim

+49 6254 1611  
[info@bormuth-haustechnik.de](mailto:info@bormuth-haustechnik.de)  
[www.bormuth-haustechnik.de](http://www.bormuth-haustechnik.de)

Jetzt scannen  
und informieren!  
[bwt.com/opp](http://bwt.com/opp)



Bitte senden Sie Ihre Mundart-Beiträge gern schriftlich oder als Audiodatei an Fritz Ehmke, Mundartfreunde Südhes- sen, ehmke@fritzehmke.de.

## Es is Mai

*Der kaalde April, der is vebei, unn jedz kimmd de schäine Mai.  
 Blume bliehe in all erne Pracht, die Sunn schon woarm aom Himmel lacht.  
 Die Vejel sie zwitschern im Gebisch, moanschmol is de Wind noch frisch.  
 Doch in de waorme Sunnestrahle dudd sou maonscher sich schon aale.  
 Mä härd de Guggugg ruffe im Waald, de Spechd, der klobbd mit aller Gewaald.  
 Es ziggd aom naus in die Nadur, däss is besser wie e Kur.  
 Ins Schwimmbaad gäit schon maonscher häi, woas is de Mai doch wunnerschäi.*

**Gertrud Reining aus Branne (Brandau)**

## Es is Ährbelzeit ...lecker, lecker, in Reime gesetzt von © Kurt Seilheimer / In Mundoard iwwersedzd vun Fritz Ehmke

Ofoang Mai is'ses wirrer souweid,  
 jedz beginnd die Ährbelzeit.  
 Roud, siss, digg unn wunnerboar,  
 däss erschde Obschd in dem Joar.

Bei ALDI gidts Schälschen ohne Tam Tam,  
 mer zoald veel Euro fär zwaahunnerd Groamm.  
 Bei denne aus Spanien werd mer schnell endegge,  
 dass die nur noch Wasser schmegge.  
 Do dezu muss mer soache allemool,  
 mer kaafd's doch besser in de Rechion.

Unn wer woas uff sisch häld,  
 robbd hoamische Ährbel diregd vum Feld.  
 Falls du hoschd e Problem midd doim Rigge,  
 nimm doi Enkel midd zum pfligge.  
 Beweschung dudd aach de Junge wohl,  
 unn die Schissel is doann veel schneller voll.

Orrer es gidd aach den Stroßvekaaf,  
 woann die Büdche mache uff,  
 die zunäxsd dunn Sparchel vekaafe,  
 unn doann mid Ährbelvekaaf weirerlaafe.

Die Ährbel is die ideal Frochd,  
 die mer noch'em Winder suchd.  
 Äwwer erschd muss mer die Ährbel budze,  
 um sie doann unnerschiedlich zu nudze.  
 Ährbel mid ebbes Zogger druff zu tesde,  
 ja, sou schmegge'se oam beschde.

Beleggd mer de Biskuid-Borrem frisch,  
 hodd mer oijg leggeres fär de Kaffeedisch.  
 När midd Ährbel beleggd, also pur,  
 besser midd ner dinne Schelee-Glasur.

Do druff kimmd wie mer koann schunn oahne,  
 digge Dubbe frischer Soahne.  
 Hodd doann ebbes mäijner Kalorije,  
 oamol die Woch sei däss veziehe.

E oaldes Rezebd häbb isch endeggd,  
 Ährbel-Bohle midd Woi unn Seggd.  
 Frierher wors en Partiehidd wie mer heerd,  
 besonnens die Ährbel drinn woarn begehrd.  
 Iwwer Noachd do woarn'se drinn,  
 in'nem Schälsche gefilld mid Gin.  
 Vollgezoche, moanschmol aach midd Rum,  
 warfe'se die Partie-Gäschd allminoanner um.  
 Doch ohne Alkohol gehds aach wie isch waas.

Im Summer leggeres Ährbeleis,  
 cremisch, siss unn koald mer endeggd,  
 woann mer's in'ner Waffel schleggd.  
 Ledzden fand isch ugelooche,  
 Ährbel mid Schoggoguss iwvergzoche.  
 Woann die Säfde im Maul velaafe,  
 muss'de däss Obschd uff'em Joahrmoard kaafe.

Sou is'ses de Ährbel aach gelunge,  
 dass'se bedichd unn aach besunge,  
 unn koaner hädd jemols bedachd,  
 dass diese Frochd sou Furore machd.

*Jetzt wissen unsere Rätselfreunde auch, was Ährbel sind: Erdbeeren! Und wenn Sie noch ein paar Wochen warten, gibt es frische Ärwes - besonders lecker mit frischen Karotten als Buttergemüse... Na, kommen Sie jetzt drauf? ■*

# /// SPECKHARDT BAUSTOFFE ///

**Fachhandel für Neubau & Renovierung**  
 Farben - Color Express - Tapeten - Parkett - Laminat  
 Sonnenschutz - Plissees - Raumgestaltung - Galabau  
 Modautal-Brandau, Odenwaldstr. 66, Tel. 06254-942160

Tankstelle - Service  
**BRUNNER**  
 Kfz-Reparaturen • Tanken rund um die Uhr\* • Waschanlage  
\*mit EC- oder Kundenkarte

Jugenheimer Straße 31  
 64686 Lautertal/Wurzelbach  
 Telefon 0 62 54/3 82 74 o. 431  
 Öffnungszeiten Tankstelle:  
 Mo-Fr von 6.00-19.00 Uhr  
 Sa von 7.00 -19.00 Uhr  
 So von 8.00 -19.00 Uhr





## Mundoardkors 21, mirr'm Ernst Seeger aus Neukersche



Loandräije	anhaltender Regen	Määliwwel	Streusel aus Mehl
loang	lang	Määlsopp	Mehlsuppe
loang Gaaschel	ein sehr schlankes Hochgewachsenes Mädchen	Maasel	Meißel
loang Laster	langer Kerl	machd	machen, er macht
loanggenunk	lange genug	Mädd, mädde	Mitte, mitte
loangmeilisch	Appetit machen, Appetit auf etwas haben	madisch mache	schlecht reden
Loangwidd	Teil vom Leiterwagen / Verbindung Hiterachse zur Vorderachse	Magge	Fehler
Loin	Leine	Mähl	Mehl
lorrä	locker (Kuchen), wackelig lose	mäi, mäiner / mäisde	mehr, viel / meiste
lorräleer	komplett leer	Mailsche	Mund
lous	los	mäisdens / mäisdendaals	meistens
louslosse	loslassen	mallad	ko, müde/ abgeschafft/ erschöpft
louwe	loben	Malleer	Malör
lubbern	erkunden	Mallerd	Kater
Lufdikus	der unzuverlässig, leichtsinnig und oberflächlich ist	mandeniern	handhaben
luhrn	warten (beobachten)	Märps	kleine Brötchen
Luikapp	Schirmmütze, Sportmütze	Maschien / mords	corpulente Frau
Luladsch	Bengel, sehr große Person	Maschien	Vorgesetzter, Mädchen für alles
Lumbe	Lappen, Lumpen	Maschures	der sich nicht einfügen kann und seinen eigenen Willen haben will
lumbe losse	hängen lassen	Massik	Mund, Maul
Lumbefissel	Altwarensammler	Maul	Meckerei
Lumbeseggel	Halunke	Maulerei	mit einem verschlafenen Gesicht, ungewaschenen Augen
Lump	Taugenichts	Mazzelaag	verschlafenen
Lurä	ein listiges raffiniertes Frauzimmer	mazzelisch	übelriechend
luunse	heimlich um die Ecke schauen	mebselisch	Angeber
Määlaag	Schimpfwort (soll vom französischen General Melac abgeleitet sein)	Meckes, der macht de	Möglicher weise
		Meechlicherweis	mir
		meer	Möbel
		Meewel	wir auch
		mehraa	Brüste
		Membel	unnötiges Getue, Ausflüchte
		Menggenkel	

Von Aache bis Zwiggel: Fortsetzung folgt in den nächsten Heften, komplett siehe [www.durchblick-lamo.de](http://www.durchblick-lamo.de) / Mundart - Aufbereitet von Fritz Ehmke

► Tore ► Türen ► Fenster

► Verglasungsarbeiten

► Wintergärten

► Zaun- und Toranlagen

► Insektenschutz

► Sonnenschutz

Gerne beraten wir Sie persönlich vor Ort und erstellen Ihnen ein unverbindliches Angebot.

**Tom Knapp**  
**TK**  
FENSTER  
TÜREN  
...& mehr...

Am Kolmbach 14  
64678 Lindenfels  
info@knapp-kolmbach.de  
www.knapp-kolmbach.de  
© 06255-9673625

**ENERGIEEFFIZIENT SANIEREN\***  
Wärmeschutz-Fenster, -Schiebetüren und -Haustüren bergen enorme Einsparpotentiale  
\*jetzt mit 15% - 20% Zuschuss vom Staat

**RETTIG**

Beste Adresse im Lautertal Ihr Partner mit 1A-Service

→ für moderne Küchen von der individuellen Planung bis zum fachmännischen Einbau

→ für TV und HiFi in Top-Design und höchster Perfektion

→ für hochwertige Elektrogeräte mit Rundum-Service

Unsere Kocherlebnisse: Immer ein Genuss!

Seit 1950 sind wir Ihr Partner mit 1A-Service

Lautertal - direkt an der B 47 • [www.rettig.info](http://www.rettig.info)



## Außergewöhnlicher Klang mit maßgefertigtem Komfort.

Mit dem wiederaufladbaren Im-Ohr Hörsystem Phonak Virto™ R Infinio.

Mit dem neuen Phonak Virto™ R Infinio erleben Sie Hörkomfort auf höchstem Niveau. Es wird für Ihr Ohr maßgefertigt und ist diskret zu tragen. Dank moderner Technologie sind Sie wieder ganz nah dran am Leben!

- Hervorragendes Sprachverstehen in jeder Umgebung
- Diskret und wiederaufladbar – ohne Batteriewechsel
- Bis zu acht Kopplungen mit bluetoothfähigen Geräten bei zwei gleichzeitigen Verbindungen

Jetzt Termin vereinbaren und unverbindlich Probe tragen!

Neu:  
Phonak Charger Virto I  
Einzigartiges Ladesystem für kinderleichtes und sicheres Aufladen!



## HÖRGERÄTE WIEDHÖFT GbR



Staatsstraße 44a · 64668 Rimbach  
In der Gass 12 · 69483 Wald-Michelbach  
Bismarckstraße 13 · 64385 Reichelsheim

Tel: 06253-972395  
Email: info@wiedhoeft.de

# Gesellschaft ♦ Politik ♦ Verein

## Reichenbacher Vogelschützer sorgen sich um den Schwalbenbestand

Das Sprichwort „Eine Schwalbe macht noch keinen Sommer“ gewinnt immer mehr an Bedeutung in unserer hiesigen Region. Denn es kehren leider immer weniger aus ihren Winterquartieren zurück. Einzelnen oder paarweise sind sie normalerweise bereits Ende März oder Anfang April da, in größerer Zahl jedoch erst Mitte oder Ende April. Zuerst sieht man meist die Rauchschnalben wieder. Diese nisten gern in Ställen und Scheunen in aufgelockerten Kolonien und kommen, wie Beringung gezeigt hat, oft Jahr für Jahr ins selbe Nest. Da hat sich über die Jahrtausende eine enge Vertrautheit mit dem Menschen gebildet, der die Schnalben auch als Frühlings- und Glücksbringer schätzt. Die Rauchschnalbe ist mit 19 cm die größte der drei Schnalbenarten. Sie ist an der Oberseite stahlblau, Stirn und Brust kastanienbraun, gegabelter Schwanz mit langen Spießen, welcher beim Weibchen etwas kürzer ist.

Die Mehlschnalbe mit ihrem auffallenden weißen Bürzel ist von allen Schnalbenarten am leichtesten im Flug zu erkennen. Sie ist an der Oberseite blauschwarz, an der Unterseite weiß. Der Schwanz ist kürzer und weniger gegabelt als bei der Rauchschnalbe, wobei sich beide Geschlechter nicht unterscheiden. Ihre Nester haben die Mehlschnalben für jedermann sichtbar unter Gesimsen und Dachvorsprüngen. Leider finden sie in der heutigen Zeit fast kein Material, hauptsächlich Lehm und Schlamm, um ihre Nester zu bauen, deswegen hängen Vogelfreunde künstliche Nester auf, die auch gut angenommen werden. Die Mehlschnalbe erreicht eine Größe von ca. 13 cm.

Die kleinste der Schnalben, die Uferschnalbe mit 12 cm, ist in unserer Gegend nicht geläufig, nistet sie doch hauptsächlich an steilen Ufer- und Bahnböschungen.

Kein Vogel ist dem Leben in der Luft mehr angepasst als der Mauersegler. Er ähnelt äußerlich der Schnalbe, fliegt aber viel reißender. Im Flug holt er sich seine Nahrung, im Flug kann er auch schlafen. Heute weiß man, dass die Vögel, soweit sie nicht brüten oder Junge aufziehen, bis zum Sonnenaufgang in der Luft bleiben und dort, wohl vom Aufwind getragen, ein Nickerchen machen. Auf dem Lande galt der Mauersegler einst als Teufelsvogel, weil er im Spätfrühling und zu Beginn des Sommers, laut „srieh“ schreiend um die Häuser fliegt. Er ist braunschwarz, bis auf einen weißen Kinnfleck, hat lange sichelförmige Flügel und einen kurzen, gegabelten Schwanz. Beide Geschlechter sind gleich. Trotz aller Ähnlichkeiten gehört der Mauersegler nicht zu der Gruppe der Schnalben, sondern er wird den Kuckucken-Ziegenmelker-Seglern zugeordnet.

Seit einigen Jahren hat es sich die Vogelschutzgruppe Reichenbach zur Aufgabe gestellt, jährlich die Zahl der anwesenden Schnalben und Mauersegler zu registrieren. Betreut mit der Aufgabe wurde der Schnalbenbeauftragte Karlheinz Peter, der sich selbst als „Schnalbenarr“ bezeichnet. Auch in diesem Jahr wird die Reichenbacher Bevölkerung wieder um Mithilfe gebeten und hier besonders bei den Mauerseglern. Denn es ist ganz einfach nicht möglich die schnellen Flitzer dauerhaft zu beobachten, da muss man schon ein Haus für längere Zeit im Auge behalten. Wer an seinem Haus oder in der Umgebung Mauersegler feststellt, möchte dies bei Peter unter der Tel. Nr. 06254/1016 oder mail karlheinz-peter-2@web.de melden. ■

walter  
mink  
bestattungsdienst

Bestattungsvorsorge  
Beratung im Trauerfall  
Bestattungen aller Art  
Überführungen

Wir erledigen für Sie alle  
Formalitäten und Termine



64686 Lautertal / Odw.  
Tel.: 06254 38224  
www.bestattungen-mink.de

„Richtfest – nur ein Ritual?“ Vortrag von Manfred Riebel am 3. Mai

„Richtfest – nur ein Ritual?“ Diese Frage steht im Mittelpunkt der Veranstaltung am Sonntag 3. Mai um 15 Uhr an der Burgschänke in Lindenfels.

Manfred Riebel gibt den Besuchern Einblicke hinter die Kulissen dieser besonderen Zeremonie, die bis heute ihre Faszination nicht verloren hat und bis heute dem Haus Glück und Schutz bringen soll. Manfred Riebel, selbst gelernter Zimmermanns-Meister, beschreibt, wie sich das Ritual im Laufe der Jahrhunderte verändert hat. Susanne Bonn und Jürgen Ross umrahmen den Vortrag musikalisch mit Melodien auf ihren historisch passenden Instrumenten. Damit verleihen sie dem historischen Ambiente einen besonderen atmosphärischen Rahmen.

„Durch die Kombination aus Wissensvermittlung und musikalischer Begleitung entsteht eine abwechslungsreiche und inspirierende Gelegenheit, die Kulturinteressierte, Geschichtsliebhaber und alle Freundinnen und Freunde regionaler Traditionen gleichermaßen anspricht“, so Jochen Ruoff, Geschäfts-

führer von KuBuS e.V.

KuBuS betreibt seit mehr als 5 Jahren die Burgschänke am Fuße der Burg Lindenfels. *„Wir freuen uns, Susanne Bonn, Manfred Riebel und Jürgen Ross als Kulturschaffende begrüßen zu dürfen. Durch die Kombination aus Wissensvermittlung und musikalischer Begleitung schafft das Trio eine Basis für eine abwechslungsreiche und inspirierende Atmosphäre, die Kulturinteressierte, Geschichtsliebhaber und alle Freundinnen und Freunde regionaler Traditionen gleichermaßen anspricht.“*

Der Vortrag lädt dazu ein, vertraute Rituale neu zu betrachten, ihre Bedeutung zu hinterfragen und ihren Wert für das Zusammenleben in der Gemeinschaft zu erkennen. Eintritt frei. Die Burgschänke freut sich darauf, Gäste aus Nah und Fern mit einem kulinarischen Angebot begrüßen zu dürfen.

Weitere Infos zu den Veranstaltungen: <https://www.burgschaenke-lindenfels.de>. ■

Werner Reinke: Musikwünsche für Ukraine-Spenden

Seit mittlerweile über drei Jahren sammelt hr1-Moderator Werner Reinke Spenden für die Opfer des Krieges in der Ukraine. Nun wurden die zwei Millionen Euro geknackt – den Endspurt machte dabei ein besonders großzügiger Spender. Mehr dazu hier: <https://www.hr1.de/sendungen/reinke/werner-reinke-spendenaktion-knackt-zwei-millionen-marke-v1,reinke-spenden-zwei-millionen-100.html>

Wer spendet, darf sich einen Musiktitel wünschen! Reinke liefert zum Musikwunsch oft auch spannende Hintergrundinfos zum Interpreten und zum Titel. Man kann per Lastschrift oder mit Kreditkarte zahlen (bitte nicht mit paypal!). Die Spendenadresse ist hier: <https://www.aktion-deutschland-hilft.de/de/aktiv-helfen/interaktiv-helfen/starte-deine-spendenaktion/meine-spendenaktion/?cfd=do33u#cff>  
Lesen Sie auch den Beitrag über die Wichtigkeit öffentlich rechtlicher Sender auf Seite 21! *M. Hiller*



Wir suchen Verstärkung

Einkäufer\*in / Disponent\*in

eine abgeschlossene Ausbildung beispielsweise als Industriekaufmann ist erforderlich.

Sie suchen eine langfristige Beschäftigung in Vollzeit?

Besuchen Sie uns im Internet oder melden Sie sich bei Herrn Zubrod (+49 (0) 6254 949039-36)



BESTE BANK vor Ort!

Mit unserer Beratungsqualität und unserem digitalen Angebot konnten wir uns wieder gegen die örtlichen Mitbewerber durchsetzen.

Das Gesamtergebnis finden Sie hier:



[sparkasse-bensheim.de/auszeichnungen](https://sparkasse-bensheim.de/auszeichnungen)

Jetzt Termin vereinbaren bei der besten Bank vor Ort!



## 11 Orte - Backtage und "Fadenlauf und Plauderton": Neunkirchen bekommt seine eigene „Spinnstubb“



**"Handarbeit ist weit mehr als nur ein Hobby – es ist Gemeinschaft..."** Unter diesem Motto öffnet die neue „Spinnstubb“ in Neunkirchen ihre Türen. Initiiert von der groupe d'artisanat des 11 Orte Vereins, orientiert sich das neue Angebot an den erfolgreichen Lindenfelder „Spinnweben“.

„Wir wollen einen Raum schaffen, in dem gemeinsam gewerkelt, gelacht und Wissen weitergegeben wird“, so die Organisatoren. Dabei ist die Definition von Handarbeit bewusst offengehalten: Ob das traditionelle Spinnen und Weben, klassisches Stricken und Häkeln oder

das nachhaltige Stopfen und Ausbessern von Lieblingsstücken – willkommen sind alle, die gerne mit Wolle und Stoff arbeiten.

Das Treffen findet an jedem dritten Montag im Monat um 18:30 Uhr im Bürgeraal des Feuerwehrgerätehauses Neunkirchen statt. Mitzubringen sind neben dem eigenen Projekt lediglich Freude am Austausch und – ganz wichtig für die Gemütlichkeit – eine eigene Tasse.

### 11 Orte: Backtag in Neunkirchen am 31. Mai

Saisonstart am Backhaus war im April, und nun finden weitere Backtage (selbst backen, ohne Verkauf) am 31. Mai, 28. Juni, 26. Juli und 27. September statt. Am 22. August gibt es einen Pizza Abend mit Verkauf und Musik.

Wenn an diesen Tagen der Duft von frisch gebackenem Brot durch Neunkirchen zieht, ist der 11 Orte e.V. wieder aktiv und lädt alle Bürgerinnen und Bürger herzlich ein zum Backen an der Schmetterlingsoase. Der Veranstaltungsort ist wie gewohnt über den mit roten Pfeilen ausgeschilderten Weg leicht zu finden. ■

### APEG: Einladung zur Jahreshauptversammlung am 6. Mai

Am Mittwoch den 6. Mai um 19.00 Uhr findet in Doras Café in Reichenbach die JHV des Lautertaler Verschwisterungsvereins APEG statt.

Auf der Tagesordnung steht:

1. Eröffnung und Begrüßung
2. Feststellung der ordnungsgemäßen Einladung und Beschlussfähigkeit
3. Beschluss der Tagesordnung
4. Bericht des Vorstandes: Bericht des Vorsitzenden, der aktiven Sektionen

Frankreich und Italien, Bericht des Rechners und der Kassenprüfer

5. Aussprache
6. Entlastung des Vorstandes
7. Ausblick auf die Veranstaltungen des laufenden Jahres
8. Verschiedenes

Die Aktiven der APEG mit Vorsitzendem Andreas Heun freuen sich auf rege Teilnahme! ■

## Gesamtfahrplan RNN/VRN 2026 ab sofort erhältlich

Ab sofort kann das Fahrplanbuch für den ÖPNV im Rhein-Nahe-Nahverkehrsverbund (RNN) und Verkehrsverbund Rhein-Neckar (VRN) für das Fahrplanjahr 2026 erworben werden. Das über 2.600 Seiten dicke Buch enthält sämtliche Bus-, Bahn- und Fährlinien in beiden Verbänden und konnte nach einer erfolgreichen Crowdfunding-Kampagne zum nunmehr dritten Mal realisiert werden. Durch die Einnahmen aus der Crowdfunding-Kampagne konnte der Verkaufspreis auf 16,50 Euro pro Exemplar reduziert werden. Das Fahrplanbuch kann entweder online unter [www.t1p.de/gesamtfahrplan](http://www.t1p.de/gesamtfahrplan) oder unter 01577 9217391 (erreichbar in der Regel täglich ab 18 Uhr) versandkostenpflichtig bestellt werden. Versandkostenfreie Abholung ist unter anderem in Bensheim, Mannheim oder Heidelberg nach individueller Terminvereinbarung möglich.

Herausgeber ist das Netzwerk bergstraße.mobil, in dem an Mobilitätsthemen im Kreis Bergstraße interessierte Bürger und Organisationen vereinigt sind. Es wurde aus dem zwischen 2017 und 2021 aktiven Fahrgastbeirat des Kreises Bergstraße gegründet und engagiert sich vor allem für eine Verbesserung öffentlicher Verkehrsmittel, sowie ihre Vernetzung mit dem Rad- und Fußverkehr. Der Fahrgastverband PRO BAHN vertritt die Interessen von Fahrgästen gegenüber Verkehrsunternehmen, Verwaltungen und Politikern. Er erarbeitet Konzepte, wirkt in offiziellen Gremien wie Fahrgastbeiräten mit, sensibilisiert Politiker und Verwaltungen für den Öffentlichen Verkehr, beeinflusst die öffentliche Diskussion in den Medien, veranstaltet Seminare, gibt Fahrgastinformationen heraus und berät Fahrgäste im alltäglichen Umgang mit öffentlichen Verkehrsmitteln. [Netzwerk.bergstraesse.mobil](http://Netzwerk.bergstraesse.mobil)

### Lautertal: Bewerbungen für den Kinder- und Jugendbeirat abgeben!

Interessierte finden Erklärungen, einen Bewerberbogen und Datenschutzhinweise auf der Lautertaler Internetseite im Rats- und Bürgerinformationssystem. Dort gibt es eine PDF unter der Rubrik Kinder- und Jugendbeirat: <https://www.lautertal.de/pdf/na-h-tuerlich-informiert/politik/erklaerung-kinder-und-jugendbeirat.pdf?cid=blr> ■



# λ LAMBDA

WÄRMEPUMPEN

Lambda Wärmepumpen sind auf maximale Lebensdauer ausgelegt, dank durchdachter Technik und innovativer Prozesse.




MEHR ERFAHREN BEI UNSEREM FACHPARTNER VOR ORT!

## Goder

www.godergmbh.de

• Sanitär  
• Heizung  
• Solar



Nibelungenstr. 452 · 64686 Lautertal · 0 62 54 - 13 71  
[info@godergmbh.de](mailto:info@godergmbh.de) · [www.godergmbh.de](http://www.godergmbh.de)



## **Verschönerungsverein Elmshausen 1971 e.V.**

**Ansprechpartner: Henry Schepers, 06251 8614150**

Der Verein wurde im Jahre 1971 gegründet. Er ist als gemeinnützig anerkannter Verein eingetragen und kümmert sich um die Dorfverschönerung, die Pflege der Anlagen, Rast- und sonstiger Plätze innerhalb von Elmshausen und seiner Gemarkung.

### **Was gehört alles dazu?**

In den Gründerjahren war man zunächst bemüht, die bisher vergessenen Plätze und stillen Winkel zu erfassen und Konzepte für die Verschönerung des Dorfes zu entwickeln. Mit der Zeit änderte sich dann unter Federführung des Vereins das Ortsbild. Im Rahmen des Wettbewerbs „Unser Dorf soll schöner werden“ wurde Elmshausen ansehnlich gestaltet, Plätze angelegt, Blumenschmuck angebracht und nicht zuletzt mit dem Striethteichgelände ein Naherholungsgebiet geschaffen, das noch heute in der Umgebung seinesgleichen sucht. Insgesamt konnte das Dorf mit mehreren Landes-, Bezirks- und Kreisauszeichnungen für Lautertal positiv Werbung machen.

### **Familienfest an Himmelfahrt**

Auch die Geselligkeit kommt im Vereinsleben nicht zu kurz. Neben den internen Veranstaltungen, einem Adventsnachmittag und einer Jahresauftaktwanderung wird seit 50 Jahren mit dem Teichfest an Christi Himmelfahrt ein allseits beliebtes Vatertagsfest gestaltet, das Wanderer aus nah und fern anzieht. Die Kerwejugend gestaltet im Rahmen des Teichfestes am Vorabend einen Jugendabend.

### **Weitere Helfer herzlich willkommen:**

Viele bleibende Werte zum Wohle der Gemeinschaft wurden geschaffen. Zahlreiche Bürgerinnen und Bürger sind hierbei immer wieder bereit, ihre Freizeit zu opfern. Nach wie vor Hauptlast ist die Pflege des Orts- und Landschaftsbildes, wobei der Schwerpunkt zweifelsohne für viele Helfer am Striethteich liegt. Hier wird an jedem ersten Samstag im Monat regelmäßig gearbeitet. Von Mai bis Ende Oktober ist jeden Mittwoch der Seniorenarbeitseinsatz (ab 14 Uhr) und ab 17 Uhr "Open Teich" - gemütliches Besammensein und Dorf Gebabbl für Vereinshelfer, Freunde des VVE und Besucher.

Außerdem kümmern sich die Mitglieder und freiwillige Helfer regelmäßig Blumenschmuck auf den Plätzen und am alten Rathaus. Auch die Karl-Stähr-Hütte, eine Schutzhütte im Hohbergwald am Höhenwanderweg Bensheim-Knoten, wird von Helfern des Vereins ehrenamtlich betreut. 2021 mußte sie saniert werden, Anfang 2026 wurden zerstörte Geländer repariert. Alljährlich werden viele hundert ehrenamtliche Stunden für die Allgemeinheit geleistet und damit auch die Gemeinde Lautertal und deren Bauhof unterstützt und natürlich auch finanziell entlastet. Für die Pflege des Rathausplatzes und des Willy-Hartmann-Platzes werden noch Paten gesucht. Wer eine Patenschaft übernimmt, ist natürlich über den Verein bzw. die Gemeinde unfall- und haftpflichtversichert.

Es gibt auch eine "Lästerbank": dort trifft man sich im Dorf gerne. Gepflegt

wird der Platz mit der Bank gegenüber von Fa. Rettig durch die Mitarbeiter von Rettig Küchen - Elektro - TV- Video. Mit Unterstützung durch die Gemeinde Lautertal und der Interessengemeinschaft Odenwald, über die dankenswerterweise Fördermittel aus dem EU-Förderprogramm Leader+ generiert werden konnten, wurde die neue Striethteichhütte gebaut und im Mai 2023 offiziell eingeweiht. Diese Hütte erfreut sich regen Zuspruchs. Hier finden inzwischen Trauungen, Feierlichkeiten und regelmäßige vom VVE organisierte Stammtische als soziales Angebot an die Einwohner statt. Sie dient als Rastplatz für jung und Alt, für Wanderer und Ausflügler. Schule und Kindergarten kommen regelmäßig und lernen im Freien.

Der Verein ist weiter am Striethteichgelände aktiv: es wird langsam und mittelfristig umgestaltet. Eine Erinnerungsbaumallee wird gepflanzt (Hochzeiten, Geburtstage, Jubiläen), strukturell der Baumbestand durchgearbeitet und der Striethteich selbst soll gemeinsam mit der Gemeinde grundlegend saniert werden.

### **Weitere Aktivitäten:**

Den Jahresauftakt bildet die Wanderung des Vereins. Dieses Jahr waren ca 35 Personen über den Borstein zum Bereich der Vogelschützer Reichenbach gewandert und anschließend in der Traube eingekehrt. Für die Gestaltung des Erntedankfestes fehlen aktuell Helfer, und den Jahresabschluß bildet "Glühwein un Gebabbel" am 1. Adventswochenende.



Idyllischer Platz in der Natur: der Striethteich mit neu gebauter Hütte, im Winterschnee, festlich geschmückt für eine Hochzeit, stimmungsvoll beleuchtet bei abendlichen Festen...

# Ralf Pritsch

Ihr  
**Steinmetz-  
Meisterbetrieb**  
für Grabanlagen  
aller Art

Modautal  
Telefon 06167 7107  
Mobil 0171 6298938

Mörfelden-Walldorf  
Telefon 06105 914291

E-Mail: pritschralf@t-online.de

**SHM** Sanitär- & Heizungs-  
technik Modautal GmbH  
Hügelstraße 3, 64397 M-Hohohl  
Tel. 06167-490 • Fax 06167-1540  
[www.shm-modautal.de](http://www.shm-modautal.de)

## Julia Scales – einfach gute Texte

[texte@juliascales.de](mailto:texte@juliascales.de)  
Mobil 0177 3885314

Sie haben etwas zu sagen –  
ich bringe es für Sie zu Papier  
Maßgeschneiderte Texte  
auf Deutsch und Englisch  
Übersetzung und Lektorat

## Familienanzeigen

Diese Größe (60 x 60 mm) kostet  
60,00 Euro inkl. MwSt.

INTERESSE? WIR SIND GERNE FÜR SIE DA!  
[gerhards@lautertaldruck.de](mailto:gerhards@lautertaldruck.de) · Telefon 06254 9513-70

**DURCHBLICK** by GERHARDS GMBH & CO.  
VERLAGS- UND VERTRIEBSGESELLSCHAFT KG



## Durchblick-Pinnwand

**SPORTGEMEINSCHAFT  
LAUTERN E. V.**

**25 Jahre** 4. – 7. Juni 2026  
**ENTEKA Fußball-Jugendcamp**

**Trainieren wie die Profis.**  
Ausspielungen von Deutschen Meistern, Europameistern,  
Champions-League-Siegern und Weltmeistern.

- 4 Tage aktives Fußballtraining in kleinen Gruppen
- DFB-Fußballabzeichen
- limitiertes Trainingsoutfit
- Tagesverpflegung incl. Obst und Gemüse
- Rahmenprogramm
- Große Siegerehrung

**Für Kinder von 5 bis 16 Jahren**

Anmeldung per email: [info@sg-lautern.de](mailto:info@sg-lautern.de)  
Anmeldeformular zum Download: [www.sg-lautern.de](http://www.sg-lautern.de)  
SG- Lautern e. V., 64686 Lautertal—Lautern  
Kostenbeitrag: 110,00 Euro  
Ermäßig: 100,00 Euro (für Geschwisterkinder, ab 2. Kind und ab 5 Vereinskinder)  
Übernachtungskinder\* zahlen 30,00 € mehr. (Mindestalter für Übernachtung: 8 Jahre)  
Max. Teilnehmerzahl: 100 Kinder

Schirmherrschaft:  
Andreas Heun, Bürgermeister Lautertal

**enteqa**

## Imkerverein Lautertal:

Treffen am 4. Mai um 20 Uhr  
im Gasthaus „Zur Traube“  
Reichenbach

Gäste sind herzlich willkommen!  
Wir freuen uns auf zahlreiches Erscheinen.  
Kontakt: [mail@imkerverein-lautertal.de](mailto:mail@imkerverein-lautertal.de)



## DIGITALE KOMPETENZ

Wie verschicke ich E-Mails mit meinem Handy?

Welche Funktionen hat meine neue Gesundheitskarte?

Junge Menschen helfen allen Neugierigen bei ihren Fragen.  
Theresa - Lucas - Francine - Maurizio

Wann: immer am 4. Donnerstag des Monats um 17 Uhr

Wo: ökumenischer Gemeindesaal - Burgstr. 41 - Lindenfels

NEU! Abholung nur bei Anmeldung - Harald Gerhard: 0151 404 796 56

Ideenwerkstatt der Ev. Kirche Lindenfels

11. M  
Spie  
für Er  
Ideen  
Lin  
im öku  
Geme  
Burgstr. 4  
Rollstu  
Gerne L  
mitl

Angebote  
im Kreis F  
♦ Austausch  
Mittwoch  
Klosterg  
♦ Schach  
Infos: D  
d.inal@

Hie  
Ver  
Kost  
Lau  
P  
M

**Mai 18 Uhr**  
**leabend**  
**wachsene**  
**werkstatt**  
**denfels**  
**menischen**  
**eindsaal**  
**41 Lindenfels**  
**hlgeeignet**  
**ieblingsspiel**  
**bringen!**

Bethel



Der Umwelt zuliebe –  
eigene Plastiktüten  
verwenden!

## Kleidersammlung für Bethel

durch die Ev. Kirchengemeinde  
Gadernheim

am Samstag, den 16. Mai 2026

Abgabestelle:

Ev. Gemeindehaus  
Kirchstraße 16  
64686 Lautertal-Gadernheim  
von 10.00 - 12.00 Uhr

- **Was kann in den Kleidersack?**  
Gut erhaltene Oberbekleidung und Schuhe (bitte paarweise bündeln), Handtaschen, Federbetten und Federkissen – jeweils gut (am besten in Säcken) verpackt
- **Nicht in den Kleidersack gehören:**  
Lumpen, nasse, verschmutzte oder beschädigte Kleidung, Unterwäsche, Gardinen, Haus- und Tischwäsche, Textilreste, Stepp- und Fleecedecken, abgetragene Schuhe, Einzelschuhe, Gummistiefel, Skischuhe, Klein- und Elektrogeräte
- **Briefmarken für die Briefmarkenstelle Bethel nehmen wir gerne, können sie aber leider nicht mitnehmen.** Rückfragen hierzu unter Telefon: 0521 144-3597  
**Wir bedanken uns für Ihre Unterstützung**  
v. Bodelschwingsche Stiftungen Bethel · Brocksammlung Bethel  
Am Beckhof 14 · 33689 Bielefeld · Tel. 0521 144-3779

**der Flüchtlingshilfe**  
**Bergstraße**  
 schtreffen für Ehrenamtliche  
 n am 6. Mai 18-20 Uhr  
 asse 5a Bensheim  
 ntreff & Fahrradkurs in Bensch.  
 eniz Inal 06251 85425-151  
 caritas-darmstadt.de

er gibt es noch Platz  
für Eure  
einsveranstaltungen!  
enlos für Vereine aus  
tertall und Modautal  
akat oder Text per  
ail an mh@dblt.de!

**Landfrauen Gadernheim**  
**Donnerstag, 7. Mai Jahreshauptversammlung Bezirkslandfrauen Reichelsheim mit Ehrungen etc.**  
**Donnerstag, 14. Mai Abendwanderung (Feiertag) Gaststätte wird noch bekanntgegeben Treffpunkt: 18 Uhr, Arztpraxis Schäfer Anmeldung bis 26.04.2026**  
**Dienstag, 26. Mai Mittelaltertanz Schnupperkurs Beginn: 19 Uhr, Heidenberghalle Anmeldung bis 17.05.2026**  
 Anmeldungen bei Iris Hiemer 0170 6719048 oder LfV-Gadernheim@web.de  
<https://www.bezirkslandfrauen-reichelsheim.de/ortsvereine/gadernheim/>  
[www.instagram.com/landfrauenverein](https://www.instagram.com/landfrauenverein)

# SOUND-FABRIK

Inh. W. Klingelhöffer

Der Musikladen  
Die Musikschule  
Vermietung von Licht und Ton

64658 Fürth  
Hauptstr. 23  
Tel. 06253-23206

Neuer Online-Shop  
unter

[www.soundfabrik.com](http://www.soundfabrik.com)



**Fahrradservice - Burk**  
64686 Lautertal-Reichenbach  
Bring- und Abholservice



Fahrrad-Ersatzteileverkauf  
nach telefonische Absprache

Schuhgasse 6a

0175 8202059

burk-biblis@web.de

## Bücher-Blitz

Wo gute Bücher zuhause sind.

Ober-Ramstadt Hammeggasse 5  
Tel + Fax 06154-3511 [www.buecher-blitz.de](http://www.buecher-blitz.de)

**KALTE KLIMA KUNZ**  
**Kälte- und Klimatechnik Kunz GmbH**  
 Im Leimgarten 2 · 64686 Lautertal  
 Telefon 06254 5049582  
 info@kaelte-kunz.de  
 Kühlanlagen  
 Klimaanlagen für  
 Wohnung | Büro | Technik | EDV  
[www.kaelte-kunz.de](http://www.kaelte-kunz.de)

Seit 1996  
**bio tierkost**  
 freundlich füttern

Abholung im Modautal möglich  
[www.bio-tierkost.de](http://www.bio-tierkost.de)  
 06167-913475

## Seniorencafé Lautertal / Modautal: wo sind die größten Probleme?

Was ist für ältere Menschen am wichtigsten? Soziale Kontakte, Alltags-Hilfsangebote, technische Unterstützung? Das möchte das Team "Seniorencafé" gerne wissen. Bitte schreiben Sie der Redaktion gerne, wo "es brennt".

Der Durchblick hat eine extra Service-Seite mit bestehenden Angeboten: Adoptiv-Großeltern, Einkaufshilfe, Saisongarten, Verschenkbörse und einiges mehr. Sie finden sie auf

[www.durchblick-lamo.de](http://www.durchblick-lamo.de), Rubrik Gesellschaft "Durchblick Service für Sie". Was aber, wenn Sie nicht oder ungern ins Internet gehen, wenn Sie keine SMS versenden können oder möchten, wenn Sie mit Whatsapp nichts anfangen können?

Das Seniorencafé-Team möchte daher nicht (nur) digital für Sie da sein, sondern regelmäßige Treffen im Café organisieren. Dazu benötigen wir jedoch zunächst Ihre Wünsche.

Bei ausreichend Rückmeldungen werden wir unser erstes Live-Seniorencafé im Juni abhalten.

Sollten Sie nicht so lange warten wollen und vielleicht ein akutes Problem mit Ihrem PC, Tablet oder Smartphone haben, so sind Sie beim Lindenfelser Treff "Digitale Kompetenz" gut aufgehoben, Infos siehe Kasten S. 18.

Unser Seniorencafé möchte Ihnen bei allen technischen Fragen Hilfe zur Selbsthilfe bieten. Wenn es konkret wird, können auch Einzel- oder Gruppenkurse bei den Volkshochschulen helfen.

Hier finden Sie bereits alle sozialen Angebote, die wir auf unseren Rundruf an die Ehrenamtlichen in Lautertal und Modautal bekommen haben:

◆ Cafe-Treff in Allertshofen ca. 1x monatlich, Ansprechpartnerin: Dorothea Hartmann, 06254 2145, [hartmann-dorothea@gmx.net](mailto:hartmann-dorothea@gmx.net)

◆ Frauenhilfe in Brandau im Gemeindehaus, Ansprechpartnerinnen kann das Kirchenbüro nennen: 06254 7205

◆ Im Fischbachtal gibt es einen Seniorenkreis: Ansprechpartner [helmut8buechler@gmail.com](mailto:helmut8buechler@gmail.com)

◆ in Asbach gibt es SOFA (Soziales für Asbach), Ansprechpartner Heinz Jacobs 06167/7414, [sofa-asbach@gmx.de](mailto:sofa-asbach@gmx.de) <<mailto:sofa-asbach@gmx.de>>

◆ in Neutsch gibt es den „Winterzauber“ Anfang Februar

◆ es gibt Mahlzeitendienste in Beedenkirchen und Reichenbach (siehe kirchliche Angebote S. 22)

w es gibt regelmäßige Repair-Cafés, bei denen man Anleitung zur Selbsthilfe bekommt, um Defektes richten zu können - siehe Kasten Seite 8) *mh*

## Digitale Spuren: Unterstützung bei der Nachlassabwicklung

Ein Vortrag beim Kreis Bergstraße lieferte wichtige Information zum digitalen Nachlass: Social-Media-Konten, Onlinekäufe und Abonnements - wer sich im Internet bewegt, hinterlässt zahlreiche digitale Spuren. Nach einem Sterbefall bleiben diese jedoch bestehen und müssen von den Erben geregelt werden. Konten und Abonnements verlängern sich teilweise automatisch. Wie ein verantwortungsvoller Umgang mit digitalen Konten und Daten aussehen kann, zeigte die Erste Kreisbeigeordnete Angelika Beckenbach kürzlich gemeinsam mit Nadesha Garms von der Regionalen Diakonie Südhessen, Harald Gerhard vom Projekt Digitale Kompetenz Lindenfels und dem Präventionsteam des Kreises auf.

Rechtlich ist der digitale Nachlass anderen Erbgegenständen gleichgestellt, wie der Bundesgerichtshof entschieden hat. Damit stellt sich für Erben die Frage, wie mit Zugangsdaten, Verträgen und persönlichen Dateien umzugehen ist. Grundsätzlich bestehen verschiedene Möglichkeiten: Konten können gelöscht, archiviert oder an Angehörige übertragen werden.

Eine Liste mit allen Anbietern, bei denen Sie ein Konto haben, mit Benutzernamen und Passwort auf Papier - nicht digital - ins Testament legen und eine Vertrauensperson informieren. Schriftliche Vollmacht nicht vergessen! Ohne dies können Erben eine Löschung des Kontos beantragen, wenn eine Kopie der Sterbeurkunde, eine Kopie des Erbscheins sowie eine Kopie des Personalausweises vorgelegt wird.

## Jahrhundert der Nerds - Vom Eigenbrötler zur Weltherrschaft?

Erinnern Sie sich noch an meinen "schönen Vorweihnachtstraum" vom Dezember 2024?

Trump wäre in der wohlverdienten Versenkung verschwunden, wir hätten eine zukunftssichere Regierung anstelle eines Scherbenhaufens, Putin hätte festgestellt, daß er genug Land, Macht und Feinrippunterhemden hat und den Angriffskrieg gegen die Ukraine beendet, Elon Musk hätte seine Marsrakete bereits fertiggestellt und zum Jungfernflug nicht nur sich selbst (Musk first!) Kim Jong Un, Viktor Orbán (dieser Platz wäre dann jetzt frei z.B. für Katherina Reiche), Georgia Meloni, Marine Le Pen, Björn Höcke - und alle hätten freudig zugesagt und wären abgeflogen. Leider ohne ausreichend Energie für den Rückflug. Dann klingelte der Wecker - aus der Traum! Ich mußte am Text seit Dezember 2024 nicht viel ändern.

Manchmal bin ich froh, daß meine Rundfunkgebühren sinnvoll eingesetzt werden, nur manchmal. Ohne Gebühren an die Öffentlich Rechtlichen wären viele Beiträge zum Thema Demokratie vermutlich nicht erschienen oder stark modifiziert, weil durch Elon Musk finanziert. Hier ist wieder so ein wundervoller Beitrag: 3. April 2026: "Jahrhundert der Nerds - Vom Eigenbrötler zur Weltherrschaft?" <https://www.deutschlandfunk.de/essay-und-diskurs-100.html>

Mehr zu den im Podcast genannten Herrschaften finden Sie in meiner Rubrik " Die Angst der Tech-Milliardäre" auf [durchblick-lamo.de](http://durchblick-lamo.de). *M. Hiller*

### Schaden am Fahrzeug entstanden?

Am besten gleich zu uns!

Nach einem Verkehrsunfall ist eine präzise und sorgfältige Beurteilung der Schäden am Fahrzeug entscheidend. Gerade in Zeiten wie diese, wo jeder sparen muss! Verlassen Sie sich dabei auf unser Wissen in der Schadenregulierung von mehr als 25 Jahren. Wir ermitteln detailliert, umfassend und vor allem neutral die Kosten für die Reparatur Ihres Fahrzeuges, LKW, LKW mit Sonderaufbauten, Motorräder, Wohnmobilen oder E-Bikes.

Wenn es um Schadenbeurteilung, Ermittlung der Schadenhöhe, Beweissicherung und deren Dokumentation bis hin zur Ermittlung ihrer zustehenden Wertminderung geht, können Sie uns Ihr vollstes Vertrauen schenken. Aufgrund jahrelanger Erfahrung und ständiger Weiterbildung, sind wir Ihr perfekter Partner wenn es um Ihre Schadenregulierung geht.

Des Weiteren bieten wir für Sie Fahrzeugbewertungen sämtlicher Fahrzeuge und Oldtimerbewertungen an.

Vereinbaren Sie gerne gleich einen Termin zur kostenlosen Erstberatung unter 06251/67444.

Ihr Team an der Bergstraße, wenn es um Schaden und Bewertung geht.



SCAN MICH!

## UNFALL?

UNSER SERVICE  
schnell & unkompliziert

**TÜVNORD**  
Partnerbüro

*classic-analytics*  
RESEARCH | TECHNOLOGY | CONSULTING

**Kfz-Sachverständigen Bergstraße**  
**Öhlschläger & Metzger GmbH**

Schaden-/Wertgutachten an:

- KFZ + LKW
- LKW mit Sonderaufbauten
- Motorräder
- Arbeitsmaschinen
- Wohnmobile
- E-Bikes



Wormser Str. 34 Bensheim Tel. 67 444 [info@kfz-sv-b.de](mailto:info@kfz-sv-b.de) [www.kfz-sv-b.de](http://www.kfz-sv-b.de)

Diese neue Serie wird sich mit seriösen Medien für Information und Recherche befassen - im Wechsel mit weiteren Beiträgen von Thomas Glaser zu den Themen Digitale Sicherheit, Künstliche Intelligenz und "ein Leben ohne US-Produkte".

Hier soll es um die öffentlich Rechtlichen Sender gehen. Ende März hat CDU-Familienministerin Karin Prien bekannt gegeben, daß das Förderprogramm „Demokratie leben!“ drastisch gekürzt werden soll. Das trifft über 200 Vereine und Initiativen, die unsere Demokratie im Alltag schützen. Auf lange Sicht wird auch der öffentlich rechtliche Rundfunk betroffen sein: die Rundfunkkommission will 3sat mit arte zusammenlegen, obwohl beide Sender prallgefüllt sind mit seriösen Inhalten. Tagesschau24, One und ARD-alpha werden zum 31. Dezember 2026 abgeschaltet. Und gerade auf 3sat kommen zahlreiche Formate mit tagesaktuellem Polit-Kabarett, man könnte fast denken, daß dies unerwünscht ist.

Ich persönlich halte die Öffentlich Rechtlichen für glaubwürdig, da sie - über unsere Gebühren finanziert - eine eigene Recherche-Abteilung für fundierte Information beschäftigen. Dafür zahle ich gerne Gebühren. Solange die Situation so bleibt, ist in Deutschland niemand auf reißerische werbefinanzierte Sender angewiesen. Doch es geht auch anders: ein unabhängiges neues Format ploppte am 3. März 2026 auf und erscheint seitdem täglich, finanziert in Verantwortungseigentum über crowdfunding (basisdemokratisches Spendensammeln) und Merchandising (siehe Klugscheißerklopapier!).

### Alternative Fakten: fun facts!

Vorsicht: wer bei "alternativen Fakten" auf populistische Trump-Desinformation hofft, irrt. Fun facts ist gut recherchiert und professionell vorgelegene Satire und hat es sogar schon in Wikipedia geschafft: Übersicht über alle Folgen seit dem 3. März 2026 hier: [https://de.wikipedia.org/wiki/Fun\\_Facts\\_\(Websendung\)](https://de.wikipedia.org/wiki/Fun_Facts_(Websendung))

Die Internetaktion startete im Februar 2026 und hat inzwischen über 100.000 Follower. Die tägliche Dosis "Tageschau" dauert 15 Minuten und wird von hochkarätigen Kabarettisten live auf der Bühne an verschiedenen Orten aufgezeichnet (Karten gibt es hier: <https://www.funfacts.de/tickets-kau->

fen - aber die nächsten Live-Termine sind schon ausgebucht.) Fun facts ist auf youtube, als podcast oder auf <https://www.funfacts.de/> zu sehen, NICHT aber auf X. Es geht immer um tagespolitische Themen. Diese werden oft auch durch sorgfältige Hintergrundrecherche in Zusammenarbeit mit Correctiv gestützt, natürlich mit Quellenhinweisen. So kann man die Fakten für die man sich interessiert, selbst nachlesen.

Bei funfacts.de gibt es einige unterstützenswerte Initiativen: so ging kürzlich durch die Medien, daß die Stimmen von Synchronsprecher:innen auf Netflix für KI-Training genutzt werden. Soweit noch nicht schlimm, aber das hier: sie dürfen nur noch für Netflix arbeiten, weil sie - für 50 Jahre - weitreichende Rechte an ihren Stimmaufnahmen abtreten.

Fun facts hat einen Counter eingerichtet, auf dem Sie per Klick Ihr Netflix-Abo kündigen können, sollten Sie eins haben: <https://nicht-netflix.de/>.

Es wurden über diesen Counter schon über 12.000 Netflix-Abos gekündigt. Denn wenn die Stimmen der lebendigen Synchronsprecher:innen erst von der KI einstudiert sind, werden Erstere überflüssig. Seit Anfang 2026 weigern sich deshalb über 800 Synchronsprecher:innen den Vertrag mit Netflix zu unterzeichnen. Aber wer nicht unterschreibt, darf nicht mehr für Netflix arbeiten - auch nicht zu den Konditionen des alten Vertrags. Einen Mustervertrag sowie ein Rechtsgutachten das der deutsche Sprecherverband in Auftrag gegeben hatte, finden Sie ebenfalls auf dieser Seite.

### Und jetzt noch was

#### Harmlos-Lustiges zum Thema:

Das funfacts-merchandising bietet "Klugscheißer-Klopapier" an, 56 Rollen von & mit Marc-Uwe Kling, Sarah Bosetti, Ralph Ruthe, Nico Semsrott, Sebastian23 für 33,90 Euro. Da es eine limitierte Auflage ist, müssen zuerst ausreichend Bestellungen eingehen, bevor produziert werden kann. Deshalb kann die Auslieferung auch erst im August starten - also Geduld! <https://goldeimer.de/products/das-klugscheisser-klopapier>

### Vergnügt.info:

#### eine weitere Aktion von fun facts:

*"Vermögens- und Erbschaftsteuer retten Gemeinden in Not über gerechte Talerabgabe! Wenn ihr in der Kommunalpolitik arbeitet und gestalten statt*

*verwalten wollt, dann füllt bitte unser Kontaktformular aus. Ihr fordert dann gemeinsam mit uns, dass die Vermögensteuer wieder eingesetzt wird sowie eine gerechtere Erbschaftsteuer - und dass die eingenommenen Mittel direkt (am besten pro Kopf) an die Kommunen verteilt werden."* Fun facts hat hierzu eine Petition an Bundeskanzler Friedrich Merz (CDU), Finanzminister Lars Klingbeil (SPD) und die Ministerpräsident\*innen der Bundesländer gestartet: "Kommunen stärken macht VERGNÜGT!" Diese Petition hat bereits über 110.000 Unterschriften, 200.000 werden benötigt.

<https://weact.campact.de/petitions/kommunen-starken-macht-vergnugt>

### Weitere Infos:

◆ Correctiv: gemeinnützige Medien-GmbH in Essen, die Investigativ-Journalismus betreibt. Mehr darüber lesen Sie an dieser Stelle im Sommerheft!

◆ Was ist Verantwortungseigentum? <https://de.wikipedia.org/wiki/Verantwortungseigentum>

◆ Im nächsten Heft lesen Sie:

Alles rund ums Smartphone: Fairphone 6 / Shiftphone 8 / Nothingphone 3a, die Selbsthilfe-Reparaturseite ifixit.de - und wann eine Handyreparatur überhaupt möglich ist...

◆ Die gesamte Serie von der vorletzten Seite finden Sie auf [www.durchblick-lamo.de](http://www.durchblick-lamo.de) Suchwort "Suchmaschinen"



**Ihre Termine:**  
**ob kirchlich, sportlich**  
**oder politisch -**  
**bitte senden Sie sie gern bis spätestens 3 Tage vor Redaktionsschluß (Termine siehe S. 2)!**  
**Text, Foto, Plakat...**  
**an M. Hiller: mh@dblt.de**  
**Große Anhänge:**  
**Zugangsdaten auf Anfrage!**

**AUF DEN PUNKT GEBRACHT MIT EINER MINIANZEIGE FÜR 325 EURO**  
für ein Jahr (11 Schaltungen) zzgl. MWSt.  
gerhards@lautertaldruck.de  
Telefon 06254 9513-70  
**DURCHBLICK** GERHARDS GMBH & CO. VERLAGS- UND VERTEILERGESellschaft KG

# Gottesdienste ♦ Kirchliche Angebote

Feiertage im Mai: 1. Mai Tag der Arbeit 14. Mai Christi Himmelfahrt 24. / 25. Mai Pfingsten

**Kirchengemeinde Lichtenberger Land - Kirchenbezirk Neunkirchen Tel.: 06254-7205**  
**lichtenberger-land.ekhn.de Pfarrer Yannik Schnitzspahn Telefon 06254-1324**

Kein Gottesdienst in Brandau am 3., 17., 24. und 25. Mai  
 10.05. 10.00 Uhr Gottesdienst zum Sonntag Kantate m. Kirchenchor in Brandau,  
 Prädikant Rolf Hartmann  
 31.05. 11.00 Uhr Gottesdienst mit Taufen in Brandau, Pfr. Yannik Schnitzspahn

**Ev. Kirchengemeinde Ernsthofen 06167-378 www.ernsthofen-evangelisch.de**

03.05. 11 Uhr, Schloßkirche, Kirche mit Kindern mit Prädikant Andreas Martin  
 10.05. 10.30 Uhr Konfirmation 2. Gruppe in der Kirche Ober-Ramstadt,  
 Pfarrerin Bültermann-Bieber u. Pfarrer Schauß  
 14.05. 10 Uhr Himmelfahrtsgottesdienst an der Waldenserschutzhütte Rohrbach  
 mit den Pfarrern Lubotta und Schauß  
 24.05. 10 Uhr Gottesdienst mit Prädikantin Andrea Quenzer mit Chor und Abendmahl  
 25.05. 10 Uhr Wandergottesdienst mit Pfarrer Joachim Fuchs, Beginn an der Kirche in Modau

**Landeskirchliche Gemeinschaft Reichenbach www.lkg-lautertal.de**  
**Haus der Landesk. Gemeinschaft Friedhofstr. 27 Reichenbach**

Abendgottesdienst jeweils um 18:00 Uhr am 3., 10. und 31. Mai  
 17.05. 10:30 Uhr Gottesdienst für Ausgeschlafene  
 20.05. 09:00 Uhr Frauenfrühstück  
 20.05. 19:30 Uhr MANN trifft sich  
 25.05. 10:30 Uhr Übertragung Missionsfest Liebenzeller Mission

**Ev. Kirchspiel Lautertal (Beedenkirchen Reichenbach Gadernheim)**  
**www.kirchspiel-lautertal.de**  
**Gadernheim**

03.05. 09:30 Uhr Gottesdienst mit Präd. Christoph Müller  
 10.05. 09:30 Uhr Gottesdienst / Vorstellung der Konfirmanden  
 mit Pfarrerin Marion Mühlmeier & Vikar Joshua van der Linden  
 24.05. 10:00 Uhr Pfingstgottesdienst / Abendmahl  
 mit Pfarrerin Marion Mühlmeier & Posaunenchor  
 31.05. 09:30 Uhr Konfirmations-Gottesdienst  
 mit Pfarrerin Marion Mühlmeier & Vikar Joshua van der Linden

## Reichenbach

10.05. 11:00 Uhr Liturgischer Tauf-Gottesdienst mit Pfarrer  
 Jan Scheunemann & Präd.in i.A. Beate Jochum  
 14.05. 09:30 Uhr Freiluft-Gottesdienst am Striethteich Elmshausen mit Pfarrer Jan Scheunemann  
 14.05. 11:00 Uhr Freiluft-Gottesdienst am Schützenhaus Reichenbach mit Pfarrer Jan Scheunemann  
 17.05. 08:30 Uhr Gottesdienst in der Friedhofshalle Elmshausen mit Präd.in Schulze  
 17.04. 09:45 Uhr Gottesdienst in der Festhalle Lautern mit Präd.in Schulze

## Beedenkirchen:

10.05. 09:30 Uhr Gottesdienst / Vorstellung der Konfirmanden mit Pfr. Jan Scheunemann  
 14.05. 11:00 Uhr Freiluft-Gottesdienst mit Taufmöglichkeit mit Präd. Jürgen Schellhaas  
 24.05. 09:30 Uhr Gottesdienst/Abendmahl zur Konfirmation mit Pfr. Jan Scheunemann & Chor Vocabella

Gottesdienste  
 Neunkirchen  
 Wegen Bau- und  
 Sanierungsarbeiten der  
 Kirche finden Gottesdienste  
 in d. R. im Gemeindehaus  
 Brandau statt.

Ernsthofen:  
 Alle Gottesdienste  
 finden in der Regel  
 in der Schloßkirche  
 Ernsthofen statt

LKG Reichenbach:  
 Pfadfindertreffen Di Mi Do  
 nach Absprache in kleinen  
 Gruppen Felsenmeerwölfe  
 (mit Youtube Kanal!)

Ev. Kirchengemeinde  
 Gadernheim:  
 Di 18-19 Uhr Offene Kirche  
 Di 20 Uhr Posaunenchor-Probe  
 FR 19.30 Uhr Bibelgesprächs-  
 kreis (im Gemeindezentrum)

Ev. Kirchengemeinde  
 Reichenbach:  
 Jugendraum DO 17-20 Uhr  
 geöffnet  
 Offenes Angebot  
 für Jugendliche  
 ab 13 Jahre

Weitere Termine für  
 Gruppen und Kreise  
 im Lautertaler Kirchspiel  
 mit den Kontaktdaten der  
 einzelnen Pfarrbüros:  
 www.kirchspiel-lautertal.de

Aktiv das Alter genießen

JOY PLUS

Ihr kred(k)tiver  
Seniorenbegleiter

Mehr Leichtigkeit  
und Lebensfreude

S. Hohmann-Rausch  
0173 9227539  
kontakt@joy-plus.info

**Gemeinsam statt einsam –  
Lebenslust statt Alltagsgrau**

Egal, ob Anregung, Unterstützung +  
Begleitung im Alltag oder  
Gesellschaft, Abwechslung + neue  
Impulse in der Freizeit ...

Wir bieten „maßgeschneiderte“  
Seniorenserviceleistungen zu fairen +  
transparenten Preisen.

Auch als Geschenkgutschein für  
Angehörige und Freunde.

Rufen Sie mich an! Ich bin gerne für Sie da!

[www.joy-plus.info](http://www.joy-plus.info)

AUFFALLEN?

☐ KEIN PROBLEM!

Diese Größe (90 x 65 mm) kostet:  
 89 Euro\*  
 bei einmaliger Schaltung  
 71 Euro\*  
 pro Ausgabe bei Abschluss  
 eines Jahresvertrags  
 (11 Schaltungen)  
Wunschposition - ein redaktioneller Beitrag  
 pro Jahr kostenfrei möglich  
 \* zzgl. MWST.

INTERESSE?  
 WIR SIND GERNE FÜR SIE DA!  
 gerhards@lautertaldruck.de  
 Telefon 06254 9513-70

DURCHBLICK BY GERHARDS GMBH & CO.  
VERLAGS- UND VERTEILERGEMEINSCHAFT KG

# Soziales ♦ Ärzte ♦ Pflege ♦ Senioren

## Ärzte ♦ Zahnärzte ♦ Notdienste

### Krankenhäuser:

Heilig-Geist-Krankenhaus Bensheim 06251-1320  
Kreis Krankenhaus Heppenheim 06252-7010

### Hausärzte:

Brandau: Dr. Thiele 06254-1327  
Gadernheim: Schäfer / Neuschild 06254-942281  
Reichenbach: Dres Gnann 06254-814  
Lindenfels: Internistische Hausarztpraxis  
S. Winkler [www.hausarzt-lindenfels.de](http://www.hausarzt-lindenfels.de)  
06255 - 9680140  
Fischbachtal: Dres. Ogutu / Göbel 06166-438

### Zahnärzte:

Reichenbach: Dr. Rettig 06254-1855  
Brandau: Dr. Krause & Partner 06254-816,  
Kieferorthopädie Dr. Krause-Ludwig 06254-308956  
Fürth: Dr. Martin Schmitt 06253-1666  
Bensheim: Dr. Schulze Icking 06251-66112

### Notdienste:

Ärztlicher Bereitschaftsdienst ÄBD Notruf 116 117  
Apotheken-Notdienst: 0800-0022833 o. 22833  
Zahnärztlicher Notdienst: Zentral 01805-607011

## Notrufnummern

Polizei 110                      Feuerwehr/Rettungsdienst 112  
Giftnotruf Mainz 06131-19240  
Polizei Ober-Ramstadt 06154-63300  
Behördennummer Verwaltung 115  
THW Leitstelle Dieburg 06071-19222  
Weißer Ring Opfer Notruf 16006  
Kinder- & Jugendtelefon 0800-1110333  
Elterntelefon 0800 1110550  
Notfallseelsorge Im akuten Notfall: 1 1 2 anrufen.  
Telefonseelsorge kostenfreier Anruf:  
0800/111 0 111 oder 0800/111 0 222  
<https://notfallseelsorge.de/hilfe-finden/#beratungsstellen>  
Infos zur Beratung (Chat / Mail: [online.telefonseelsorge.de](mailto:online.telefonseelsorge.de))  
Muslimische Telefonseelsorge 030 44 35 09 821

## Strom ♦ Gas ♦ Wasser

Strom + Gas GGEW AG 06251-13010  
Wasser Lautertal 0175 / 2992977  
Wasser Modautal: 0171-3082320  
Kläranlage Modautal 0151-17440781

## Tierarzt Notdienst ♦ Tierheime

- ♦ Öffnungszeiten Tierarzt Reichenbach:  
[www.tierarztpraxis-lautertal.com](http://www.tierarztpraxis-lautertal.com)
- ♦ Öffnungszeiten Tierarzt Lindenfels:  
<https://tierarztpraxis-zeiss.de/>
- ♦ Tierschutzinitiative Odenwald e.V. [www.tsi-odenwald.de](http://www.tsi-odenwald.de)
- ♦ [www.tierheim-heppenheim.de](http://www.tierheim-heppenheim.de)
- ♦ Tierschutzorganisation [www.tasso.net](http://www.tasso.net)
- ♦ Kleintier-Notdienst Odenwaldkreis: werktags abends und nachts 18-9 Uhr und am Wochenende 24 Stunden; gebührenpflichtige Notrufnummer des Kleintier-Notdienstes Odenwaldkreis 0900 7 007 008; Sie sind dann direkt mit der diensthabenden Tierarztpraxis verbunden.

## Soziales ♦ Pflegedienste ♦ Integration

- ♦ Diakoniestation Südl. Odenwald Fürth 06253-932183  
Reichenbach: Nibelungenstraße 280
- ♦ Seniorenberatung: Regina Eichler-Walter, Diakonisches Werk Bergstraße, Terminvereinbarung Tel. 06251-107226
- ♦ PauLa 06253-809 53 [paula-novo@kreis-bergstrasse.de](mailto:paula-novo@kreis-bergstrasse.de)
- ♦ TAFEL Bensheim e.V.: Geldspendenkonto DE86 50 95 00 68 00 02 08 0893 Sparkasse Bensch. BIC HELADEF1BEN
- ♦ Sachspenden für die Ukraine: Hilfsverein Helfende Hände Odw. e.V. Tel. 06254-5049932 [mail.augustus60@gmx.de](mailto:mail.augustus60@gmx.de)  
Geldspenden: Sparkasse Bensheim DE17 5095 0068 0002 1500 35 Stichwort Ukraine
- ♦ Begegnungscafé Bensheim: jeden Donnerstag 15-17 Uhr im Café Klostersgarten, Klostersgasse 5a Bensheim
- ♦ Koordinationsstelle Asyl-Ehrenamt Frau Deniz Inal 06251 85425-151 [d.inal@caritas-darmstadt.de](mailto:d.inal@caritas-darmstadt.de)  
Caritasverband Darmstadt e.V. Migrationsdienst Bergstraße  
Der Online-Infolyer ist auf [www.durchblick-lamo.de](http://www.durchblick-lamo.de) Suchwort "Flüchtlingshilfe" verlinkt
- ♦ Netzwerk Vielfalt Lautertal: <https://www.lautertal.de>  
Rubrik Familie-Bildung-Gesundheit
- ♦ Arbeitskreis Asyl Modautal [modautal.netzwerk-asyl.net](http://modautal.netzwerk-asyl.net)



Diakoniestation  
Südlicher Odenwald

 **06253 932183**  
[info@dssso.de](mailto:info@dssso.de)

Wir  
**beraten · pflegen · begleiten**  
Sie in Ihrer häuslichen Umgebung  
in  
**Fürth · Lautertal  
Lindenfels · Rimbach**

*Unser Ziel ist es, dem Leben in jeder Form und in jeder Phase  
die bestmögliche Pflege und Fürsorge  
zukommen zu lassen.*

Bahnhofstr. 11 · 64658 Fürth/Odenwald [www.dssso.de](http://www.dssso.de)



**Tierarztpraxis  
Lautertal**  
Stefanie Weinrauch  
prakt. Tierärztin

[www.tierarztpraxis-lautertal.com](http://www.tierarztpraxis-lautertal.com)  
Nibelungenstr. 279 • 64686 L-Reichenbach  
Tel. 0 62 54 94 34 64 Fax 06254-943465  
Neue Mailadresse:  
[info@tierarztpraxis-lautertal.com](mailto:info@tierarztpraxis-lautertal.com)

**Öffnungszeiten:**  
vormittags 8-12 Uhr (Donnerstag 9-13 Uhr)  
Terminsprechstunde Mo 15-19 Uhr, Di+Fr 15-17 Uhr  
Do 15-18 Uhr  
Notdienst: Kleintier-Notdienststring, Zeiten siehe  
[www.tierarztpraxis-lautertal.com](http://www.tierarztpraxis-lautertal.com) bzw. auf dem AB



## Familientag im Felsenmeer- Informationszentrum (FIZ) am 31. Mai

Im Rahmen der Europäischen Geoparkwoche am 31. Mai lädt das Team des FIZ am 31. Mai von 11 bis 16 Uhr zu einem Familientag mit zahlreichen bekannten und neuen Aktionen ein.

An verschiedenen Infoständen gibt es Wissenswertes zum „Lernort Natur“, zur Igelpflege und -rettung, Schmetterlinge, Mineralien und Gesteinen und zur Falknerei. Auch für die Freunde der Flora wird etwas geboten: am Geopark-Info-stand lädt das Wildblumen-Quiz dazu ein,



Es können können Steine gefilzt und Edelsteine gesiebt werden und verborgene Schätze in den Fühlkästen erraten werden.

die Vielfalt heimischer Wildblumen spielerisch zu entdecken. Zwei Kurzführungen um 13 Uhr zur Geologie des Felsenmeeres und zur Arbeit der römischen Steinarbeiter sowie um 14 Uhr zur Nibelungensage runden das Angebot ab.

Das FIZ bietet umfangreiche Literatur und Informationsmaterial zum Felsenmeer an, ebenso viele kleine Souvenirs als Erinnerung an einen unvergesslichen Tag am Felsenmeer.

Der Familientag und seine Programmpunkte sind kostenfrei! (Nur der Parkplatz ist gebührenpflichtig, ebenso die öffentliche Toilette.)



Am Modell einer römischen Pendelsäge kann mit Einsatz der eigenen Muskelkraft erfahren werden, wie die Römer den harten Diorit-Stein zerteilt haben.



Felsenmeer Informationszentrum  
Touristeninformation der Gemeinde  
Lautertal  
Felsenmeerer 3 in Reichenbach  
Tel. 06254 940160  
E-Mail : [information@felsenmeer.eu](mailto:information@felsenmeer.eu)  
[www.felsenmeer-zentrum.de](http://www.felsenmeer-zentrum.de)

## Angebote im Geo-Naturpark Bergstraße-Odenwald im Mai

### Europäische Geopark-Woche

vom 24. Mai bis 7. Juni  
[www.geo-naturpark.de](http://www.geo-naturpark.de)

### Kräuterführungen

9. Mai Fischbachtal 14 Uhr  
[kontakt@geopark-fischbachtal.de](mailto:kontakt@geopark-fischbachtal.de)  
20. Mai Fürth-Altlechtern 10 Uhr  
[geoparkfuerth@telowa.de](mailto:geoparkfuerth@telowa.de)  
bis 10. Mai Kräuterwochen im Nibelungenland, Lorsch mit Führungen, Menüs und Mitmachaktionen rund um den historischen Kräutergarten nach dem Lorsch'schen Arzneibuch  
[www.nibelungenland.net](http://www.nibelungenland.net)

### Burg Lindenfels

8.-10. Mai Mittelaltermarkt  
mit Highlander e.V. Weinheim  
[www.lindenfels.de](http://www.lindenfels.de)

### Weitere Ausflugstipps und Veranstaltungen fürs ganze Jahr finden Sie hier:

- ◆ <https://kalender.geo-naturpark.net/>
- ◆ Museumsstraße Odenwald-Bergstraße e.V. <https://www.museumsstrasse.eu/>
- ◆ [durchblick-lamo.de](http://durchblick-lamo.de) Rubrik Freizeit & Kultur
- ◆ [www.odenwald-redaktion.de](http://www.odenwald-redaktion.de) im Beitrag "Eine spannende Woche auf der Route der Industriekultur" mit tollen Ausflugsideen (siehe QR-Code)!

### Themenführungen

#### im Freilichtlabor Lauresham:

8. Mai "Die Menschen des Klosters Lorsch" 17 Uhr - und vieles mehr!  
[www.kloster-lorsch.de](http://www.kloster-lorsch.de)

#### Weinheim

7. Mai Musikalische Wanderung durch den Exotenwald 17 Uhr  
[tourismus@weinheim.de](mailto:tourismus@weinheim.de)  
10. und 31. Mai Öffentliche Führung im Hermannshof 11 Uhr  
[sichtungsgarten-hermannshof@t-online.de](mailto:sichtungsgarten-hermannshof@t-online.de)  
23. Mai öffentliche Führung ins Besucherbergwerk Grube Marie 14 Uhr  
[grubemarie@t-online.de](mailto:grubemarie@t-online.de)

### Weschnitztal:

10. Mai Medizin der Bäume 14 Uhr  
24. Mai Mit dem Mountainbike auf den Spuren der Hölzerlips-Bande  
Infos: [gvo-weschnitztal@gmx.de](mailto:gvo-weschnitztal@gmx.de)

### Zwingenberg

22.-25. Mai Weinfest auf dem historischen Marktplatz und 24. und 25. Mai Bauern- und Handwerkermarkt  
[www.geschichtsverein-zwingenberg.de](http://www.geschichtsverein-zwingenberg.de)

### Heppenheim

31. Mai Öffentliche Fachwerkführung  
[tourismus@stadt.heppenheim.de](mailto:tourismus@stadt.heppenheim.de)

### Fischbachtal

31. Mai Geologische Wanderung 14 Uhr  
[kontakt@geopark-fischbachtal.de](mailto:kontakt@geopark-fischbachtal.de)



**GEO-NATURPARK**  
BERGSTRASSE-ODENWALD

